

COVID-19 IN PROVINCIA DI LECCE



REPORT del 29 aprile 2022

Aggiornamento delle ore 10.30

Documento a cura di Fabrizio Quarta con la collaborazione di Angela Metallo
Elaborazione dati Carlo Indino

Tabella 1. Distribuzione per comune dei casi di infezione da COVID-19.

Comune	N° casi da inizio pandemia	Attualmente positivi	Attualmente positivi per 1.000 Ab.	N. Vaccinati mono, 1 ^a dose	Vaccinati mono, 1 ^a dose per 100 Ab.
ALESSANO	1.595	73	11,6	5.281	84,1
ALEZIO	1.574	79	14,1	4.790	85,4
ALLISTE	1.625	47	7,1	5.401	81,7
ANDRANO	1.124	47	9,9	4.107	86,9
ARADEO	2.280	98	10,7	7.898	86,3
ARNESANO	1.137	48	12,0	3.421	85,4
BAGNOLO DEL SALENTO	395	19	10,5	1.571	86,6
BOTRUGNO	702	55	20,4	2.369	87,9
CALIMERA	1.635	108	15,6	6.092	88,2
CAMPI SALENTINA	2.538	101	9,9	8.890	87,5
CANNOLE	509	27	16,1	1.468	87,6
CAPRARICA DI LECCE	475	31	12,9	2.071	86,5
CARMIANO	3.447	163	13,6	10.212	85,5
CARPIGNANO SALENTINO	869	39	10,5	3.309	88,8
CASARANO	5.466	246	12,4	16.521	83,4
CASTRI' DI LECCE	569	29	10,3	2.477	87,8
CASTRIGNANO DEI GRECI	905	48	12,5	3.384	88,4
CASTRIGNANO DEL CAPO	1.249	69	13,2	4.507	86,1
CAVALLINO	3.858	171	13,4	11.131	87,2
COLLEPASSO	1.355	53	9,1	4.999	85,9
COPERTINO	5.723	258	10,9	20.707	87,5
CORIGLIANO D'OTRANTO	1.403	82	14,3	5.051	88,3
CORSANO	1.479	58	10,9	4.457	83,7
CURSI	1.022	33	8,2	3.446	85,4
CUTROFIANO	2.374	143	16,1	7.740	87,3
DISO	567	23	7,9	2.594	89,4
GAGLIANO DEL CAPO	1.312	57	11,2	4.207	82,9
GALATINA	6.586	283	10,7	22.892	86,5
GALATONE	4.242	196	12,8	12.958	84,5
GALLIPOLI	5.563	209	10,4	16.939	83,9
GIUGGIANELLO	248	7	6,1	1.023	88,6
GIURDIGNANO	530	17	8,7	1.676	86,0
GUAGNANO	1.244	48	8,6	4.795	86,1
LECCE	24.677	995	10,3	80.654	83,5
LEQUILE	2.439	96	11,0	7.221	83,0
LEVERANO	3.474	186	13,3	12.192	87,4
LIZZANELLO	3.492	98	8,2	10.391	86,6
MAGLIE	3.458	133	9,5	11.996	85,4
MARTANO	2.060	87	9,7	7.654	85,5
MARTIGNANO	429	29	17,8	1.418	87,0
MATINO	3.192	164	14,5	9.149	81,1
MELENDUGNO	2.746	124	12,4	8.322	83,2
MELISSANO	1.897	102	14,6	5.640	80,6
MELPIGNANO	496	16	7,2	1.896	85,9
MIGGIANO	884	21	6,1	2.912	85,0

Comune	N° casi da inizio pandemia	Attualmente positivi	Attualmente positivi per 1.000 Ab.	N. Vaccinati mono, 1 ^a dose	Vaccinati mono, 1 ^a dose per 100 Ab.
MINERVINO DI LECCE	959	47	13,2	3.004	84,4
MONTERONI DI LECCE	3.714	136	9,9	11.428	82,9
MONTESANO SALENTINO	769	34	12,8	2.262	85,5
MORCIANO DI LEUCA	668	17	5,3	2.692	84,7
MURO LECCESE	1.082	45	9,2	4.228	86,5
NARDO'	7.658	354	11,3	26.678	85,3
NEVIANO	1.213	120	23,5	4.338	84,9
NOCIGLIA	564	39	17,6	1.897	85,6
NOVOLI	2.223	114	14,7	6.777	87,2
ORTELLE	512	11	4,7	1.962	84,7
OTRANTO	1.391	33	5,6	4.747	81,1
PALMARIGGI	335	19	13,3	1.262	88,1
PARABITA	2.220	104	11,7	7.382	83,4
PATU'	353	12	7,3	1.445	87,3
POGGIARDO	1.600	94	15,8	5.082	85,6
PRESICCE-ACQUARICA	2.474	126	12,9	7.865	80,6
RACALE	3.153	114	10,5	8.909	81,8
RUFFANO	2.702	79	8,2	7.857	81,6
SALICE SALENTINO	2.044	89	11,0	6.897	85,1
SALVE	966	32	7,0	3.648	80,1
SANARICA	397	10	6,8	1.254	84,9
SAN CESARIO DI LECCE	2.417	101	12,5	6.889	85,5
SAN DONATO DI LECCE	1.638	105	18,7	4.904	87,4
SANNICOLA	1.319	82	14,2	4.842	83,7
SAN PIETRO IN LAMA	972	31	8,8	2.932	83,6
SANTA CESAREA TERME	629	46	15,4	2.531	84,8
SCORRANO	2.300	70	10,2	5.862	85,5
SECLI'	544	19	10,2	1.654	89,0
SOGLIANO CAVOUR	989	66	16,6	3.431	86,1
SOLETO	1.335	65	12,2	4.520	84,6
SPECCHIA	1.320	37	7,8	3.943	83,5
SPONGANO	880	27	7,5	3.050	85,2
SQUINZANO	3.487	175	12,6	11.649	83,8
STERNATIA	476	21	9,5	1.932	87,1
SUPERSANO	1.164	44	10,2	3.640	84,7
SURANO	338	14	8,8	1.339	84,1
SURBO	4.591	161	10,8	12.831	85,9
TAURISANO	3.616	138	11,8	9.394	80,6
TAVIANO	3.305	154	13,0	9.876	83,7
TIGGIANO	717	46	16,1	2.401	83,8
TREPUZZI	3.800	162	11,3	12.417	86,7
TRICASE	4.705	197	11,4	14.890	85,9
TUGLIE	1.186	33	6,3	4.382	84,3
UGENTO	2.941	113	9,1	10.048	81,3
UGGIANO LA CHIESA	1.024	24	5,5	3.684	84,5
VEGLIE	3.521	198	14,5	11.818	86,3

Comune	N° casi da inizio pandemia	Attualmente positivi	Attualmente positivi per 1.000 Ab.	N. Vaccinati mono, 1 ^a dose	Vaccinati Mono, 1 ^a dose per 100 Ab.
VERNOLE	1.610	82	11,8	6.036	86,6
ZOLLINO	470	24	12,6	1.689	88,7
SAN CASSIANO	527	28	14,0	1.757	88,2
CASTRO	508	41	17,5	2.081	88,8
PORTO CESAREO	1.765	85	13,5	5.239	83,3
RSA La Fontanella - Ospiti e operatori (9)	79	0	-	-	-
Temporanem. Presenti	1.651	64	-	-	-
TOTALI	207.665	9.098	11,4	671.104	84,8

Nota: il colore rosso delle celle indica un valore peggiore rispetto al dato provinciale.

Tabella 2. Tamponi faringei eseguiti in Provincia di Lecce.

Tamponi eseguiti	N°	%
Tamponi negativi (*)	459.834	69
Tamponi positivi	207.665	31
Tot. (comprensivo dei ripetuti)	2.178.956	-

Nota: (*) Il dato si riferisce solo ai Laboratori pubblici e privati convenzionati.

Figura 1. Nuovi positivi per fasce di età. Settimana dal 22/04/22 al 28/04/2022.

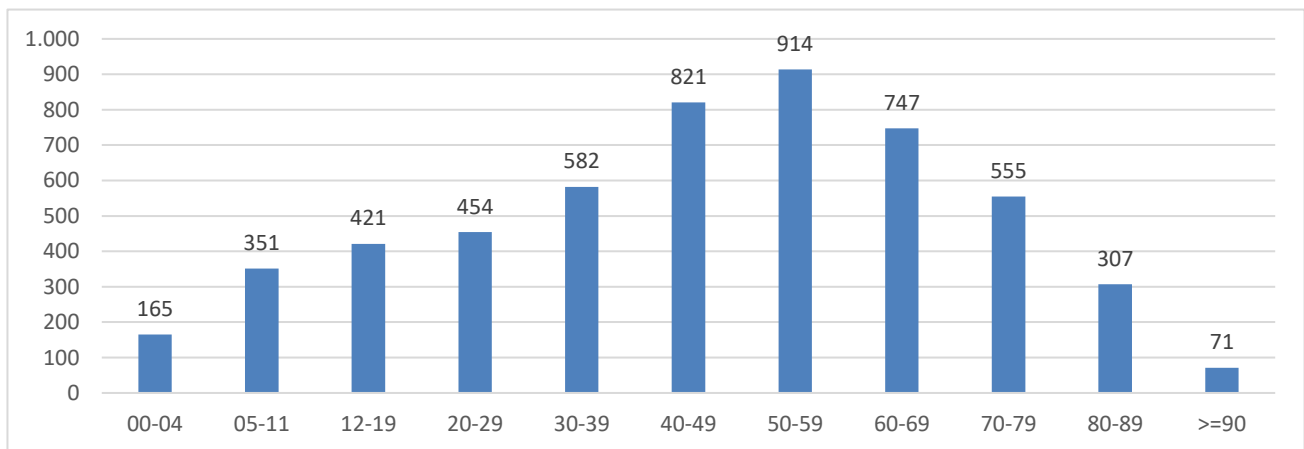


Figura 2. Trend settimanale dei casi "attualmente positivi" dal 1 ottobre 2021 ad oggi.

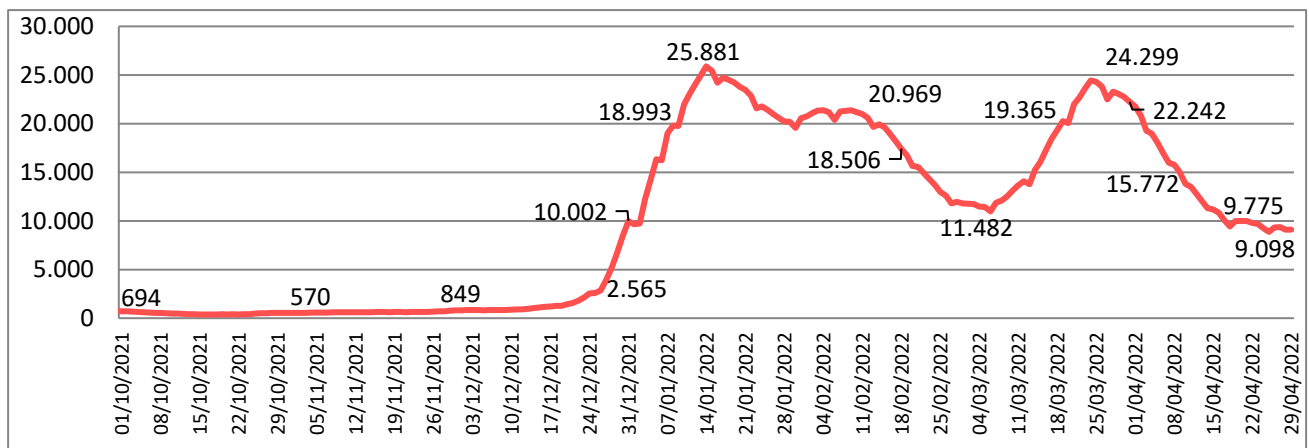


Figura 3. Trend settimanale dei nuovi positivi per le fasce di età dal 1 ottobre 2021 ad oggi.

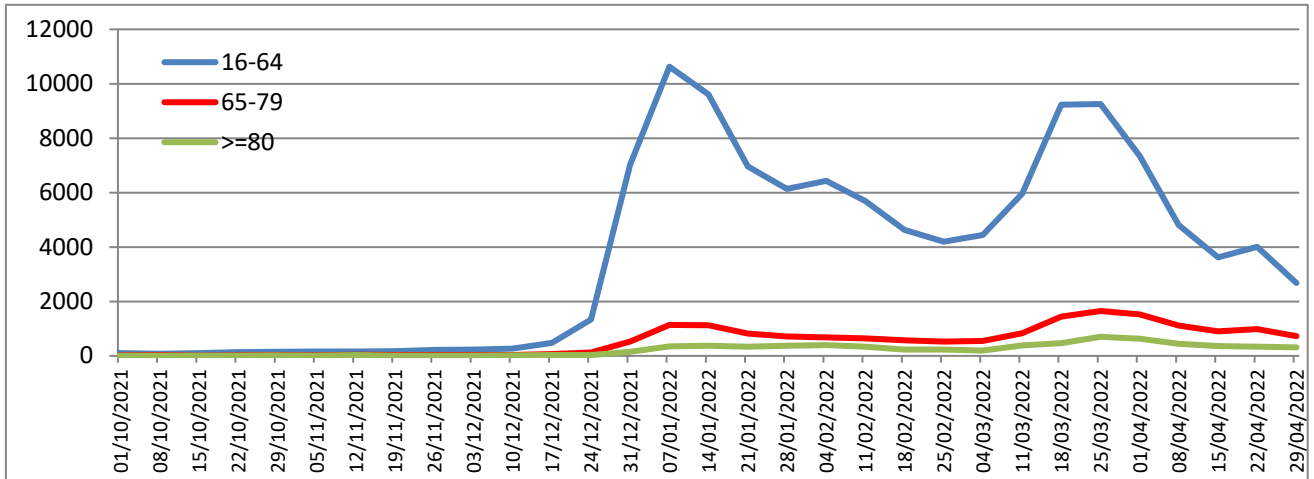


Tabella 3. Attualmente positivi per 1.000 Ab.e incidenza settimanale per 100.000 Ab.

Attualmente positivi per 1000 abitanti	11,4
Incidenza 7 giorni (22/4/22 - 28/4/22) per 100.000 abitanti	712,2

Tabella 4. Tasso ospedalizzazione settimanale per 100.000 abitanti pop. vaccinata e non vaccinata.

Tasso di Ospedalizzazione settimanale (22/4/22 - 28/4/22) per 100.000 abitanti	1^ dose	2^ dose	3^ dose	Non vaccinati
	7,35	1,90	2,40	10,21

Figura 4. Distribuzione geografica dei cittadini "attualmente positivi" a COVID-19 per 1000 Ab..

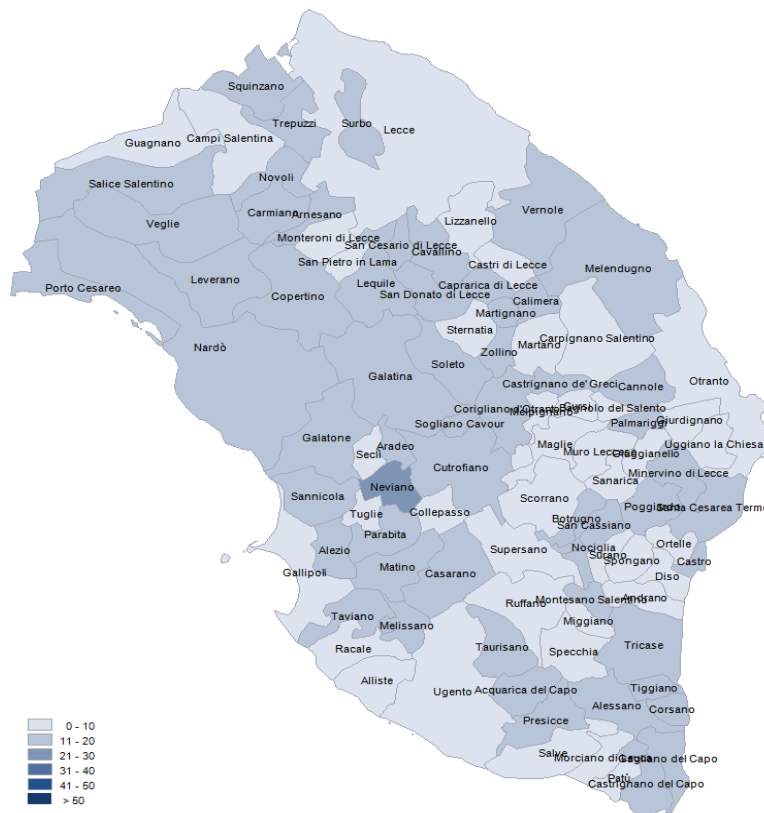


Figura 5. Distribuzione per sesso dei casi di infezione da COVID-19.

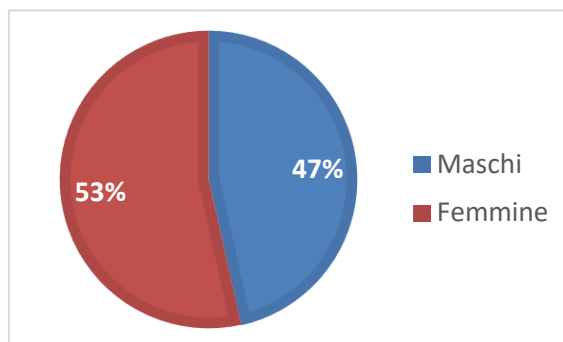


Tabella 5. Distribuzione per fasce di età e sesso dei casi di infezione da COVID-19.

Fasce Età	Maschi	Femmine	Totale	%
0-35	45.585	47.125	92.710	45
36-49	19.704	25.762	45.466	22
50-69	21.968	26.363	48.331	23
70-79	5.919	6.564	12.483	6
80-89	2.824	3.889	6.713	3
>=90	574	1.388	1.962	1
Totali	96.574	111.091	207.665	100

Figura 6. Distribuzione per fasce di età dei casi di infezione da COVID-19.

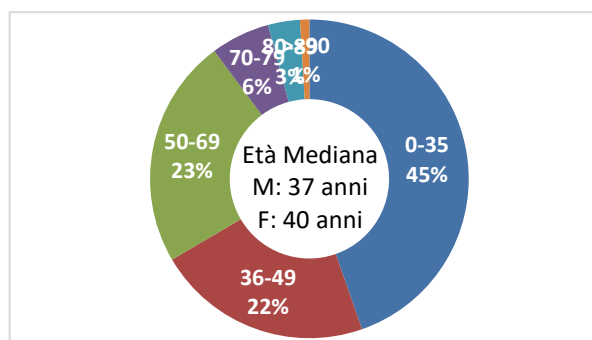


Tabella 6. Numero di ricoveri, degenti, dimessi e deceduti per infezione da COVID-19.

Istituto	Ricoveri Totali	Attualmente ricoverati	Dimessi	Deceduti
P.O. Galatina - Malattie infettive COVID	552	0	552	63
P.O. Galatina - Medicina interna COVID	295	0	295	73
P.O. Galatina - Altre UU.OO. COVID	28	0	28	0
P.O. Copertino - Lungod. Post COVID	38	0	38	6
P.O. Vito Fazzi - Anest. e Rianimaz. COVID	406	6	400	296
P.O. Vito Fazzi - Pneumologia COVID (DEA)	1.009	52	957	282
P.O. Vito Fazzi - Malattie Infettive COVID	734	15	719	98
P.O. Vito Fazzi - Med. Acc. Urgenza COVID	179	0	179	17
P.O. Fazzi (S. Cesario) Lungod. Post COVID	142	0	142	0
Totali	3.383	73	3.310	835

Figura 7. Numero di ricoveri, degenti, dimessi e deceduti per infezione da COVID-19.

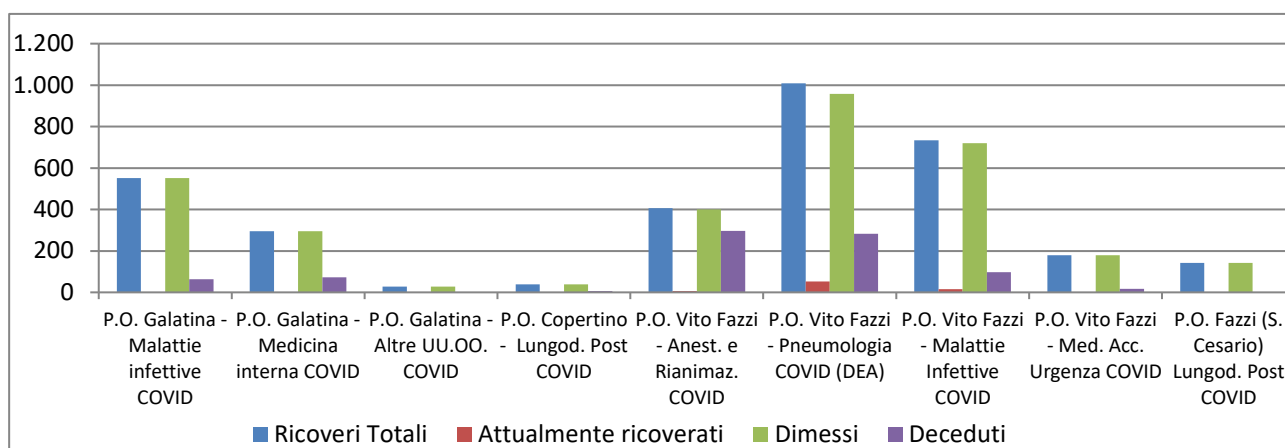


Tabella 7. Distribuzione per fasce di età e sesso dei ricoveri per infezione da COVID-19.

Fasce Età	Maschi	Femmine	Totale	%
0-35	76	55	131	4
36-49	182	163	345	10
50-69	681	380	1.061	31
70-79	440	358	798	24
80-89	379	387	766	23
>=90	132	150	282	8
Totali	1.890	1.493	3.383	100

Figura 8. Distribuzione per fasce di età dei ricoveri per infezione da COVID-19.

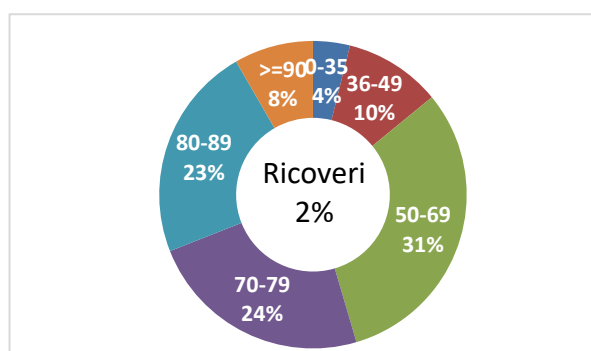


Figura 9. Trend settimanale dei ricoveri per le fasce di età dal 1 ottobre 2021 ad oggi.

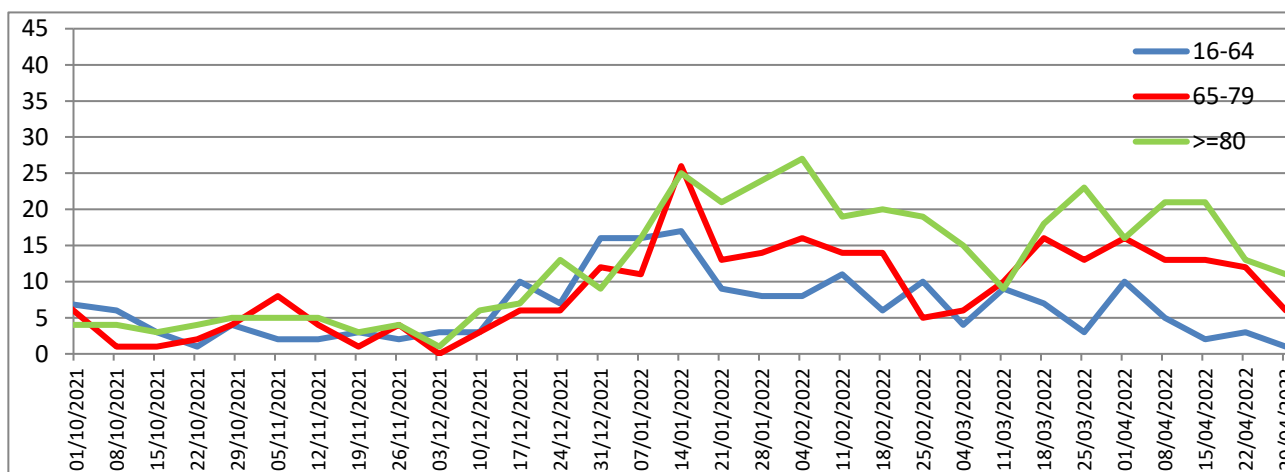


Tabella 8. Distribuzione per fasce di età e sesso dei deceduti per infezione da COVID-19.

Fasce Età	Maschi	Femmine	Totale	%
0-35	6	0	6	1
36-49	12	8	20	2
50-69	102	61	163	16
70-79	164	103	267	26
80-89	193	199	392	38
>=90	81	112	193	19
Totali	558	483	1.041	100

Figura 10. Trend settimanale dei deceduti per le fasce di età dal 1 ottobre 2021 ad oggi.

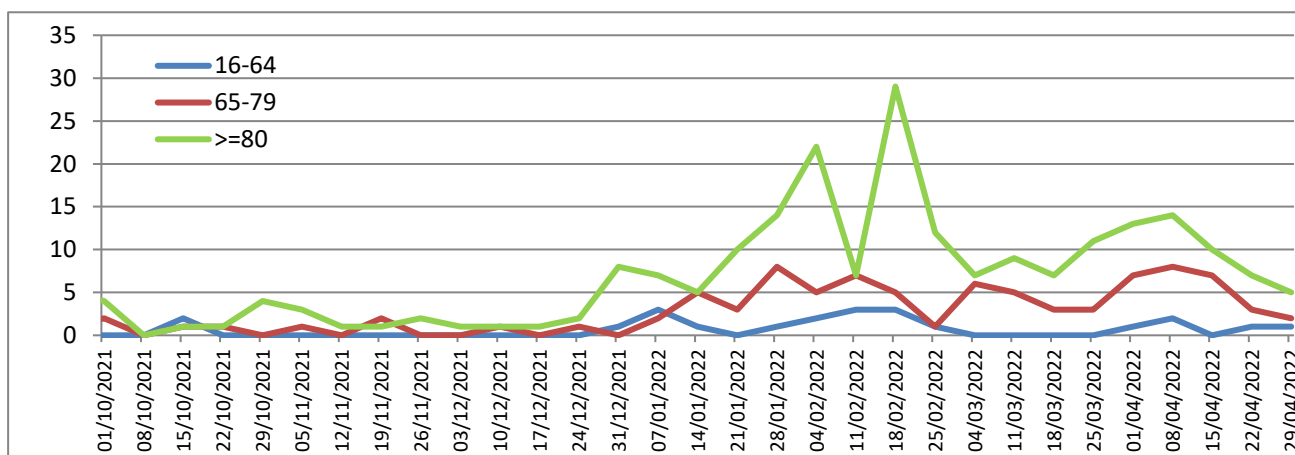


Figura 11. Distribuzione per fasce di età dei deceduti da infezione da COVID-19.

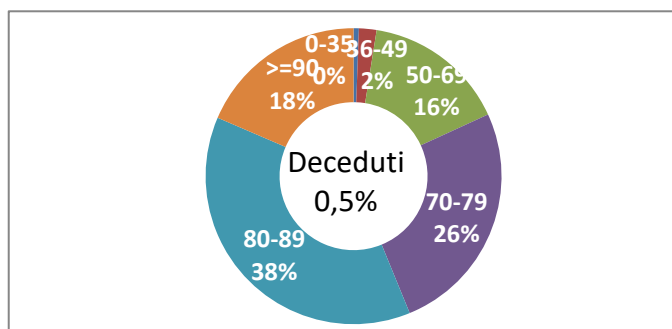


Figura 12. Distribuzione per fasce di età dei guariti da infezione da COVID-19.

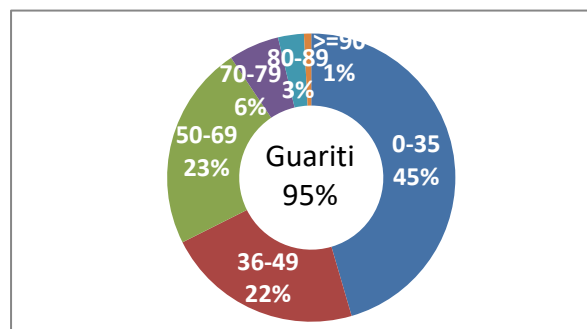


Tabella 9. Distribuzione per fasce di età e sesso dei guariti da infezione da COVID-19. dati cumulativi dal 29/02/2020 ad oggi.

Fasce Età	Maschi	Femmine	Totale	%
0-35	44.259	45.576	89.835	45
36-49	18968	24702	43.670	22
50-69	20.767	24.715	45.482	23
70-79	5304	5905	11.209	6
80-89	2.362	3.366	5.728	3
>=90	439	1163	1.602	1
Totali	92.099	105.427	197.526	100

Tabella 10. Distribuzione dei casi diagnosticati per luogo di esposizione dal 29/02/2020 (dato disponibile per 29.612 casi su 207.665).

Luogo di esposizione	N. Casi	%
Ambito Familiare	21.510	72,6
RSA/Casa di riposo/Comunità disabili	557	1,9
Ospedale Ambulatorio	756	2,6
Centro accoglienza rifugiati	381	1,3
Lavoro	2.375	8,0
Nave/Crociera	106	0,4
Altro	3.927	13,3
Totale	29.612	100

Figura 13. Distribuzione dei casi diagnosticati per luogo di esposizione dal 29/02/2020 (dato disponibile per 29.612 casi su 207.665).

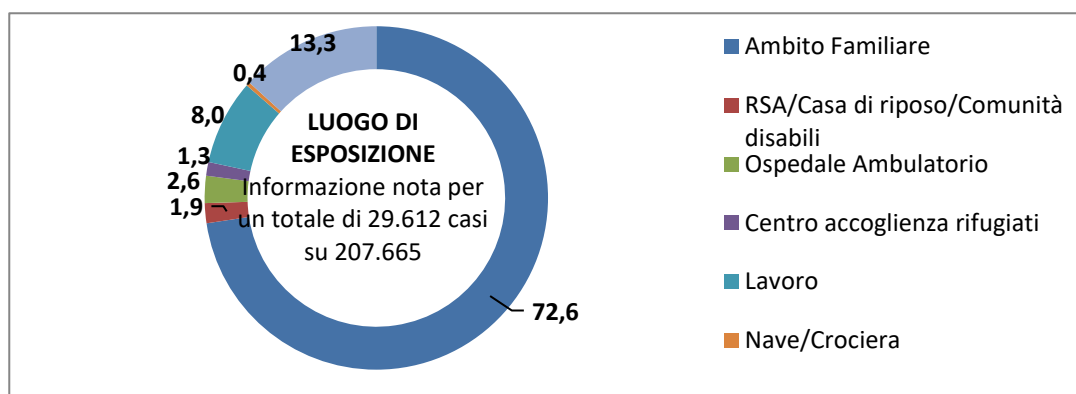


Tabella 11. Distribuzione dei casi diagnosticati per stato clinico iniziale dal 29/02/2020 (dato disponibile per 207.664 casi su 207.665).

Stato clinico	N. Casi	%
Asintomatico	170.248	82,2
Pauci-sintomatico	28.845	13,9
Lieve	7.032	3,4
Severo	653	0,3
Critico	386	0,2
Totale	207.164	100

Figura 14. Distribuzione dei casi diagnosticati per stato clinico iniziale dal 29/02/2020 (dato disponibile per 207.664 casi su 207.665).

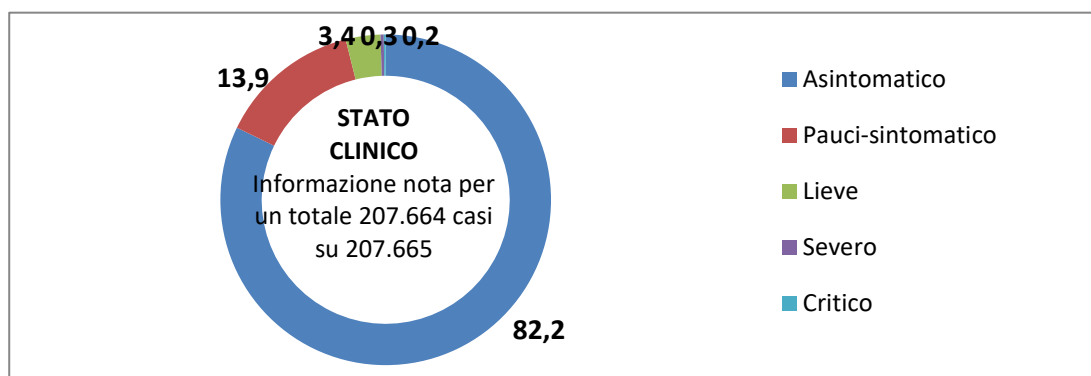


Tabella 12. Campagna vaccinale anti Covid 19 - Somministrazioni totali.

Fasce Età	1 ^a dose	Mono e 2 ^a dose	3 ^a Dose	4 ^a Dose	Totale
5-11	22.239	19.096	6	0	41.341
12-19	55.303	52.385	31.383	2	139.073
20-29	68.847	62.584	43.620	11	175.062
30-39	72.211	67.447	48.603	18	188.279
40-49	97.358	95.225	74.036	64	266.683
50-59	102.048	116.892	82.719	130	301.789
60-69	90.709	98.791	77.751	251	267.502
70-79	79.432	84.836	69.675	315	234.258
80-89	49.921	48.978	42.281	496	141.676
>= 90	11.700	11.269	8.582	74	31.625
Totale	649.768	657.503	478.656	1.361	1.787.288

Figura 15. Campagna vaccinale anti Covid 19 - Somministrazioni totali.

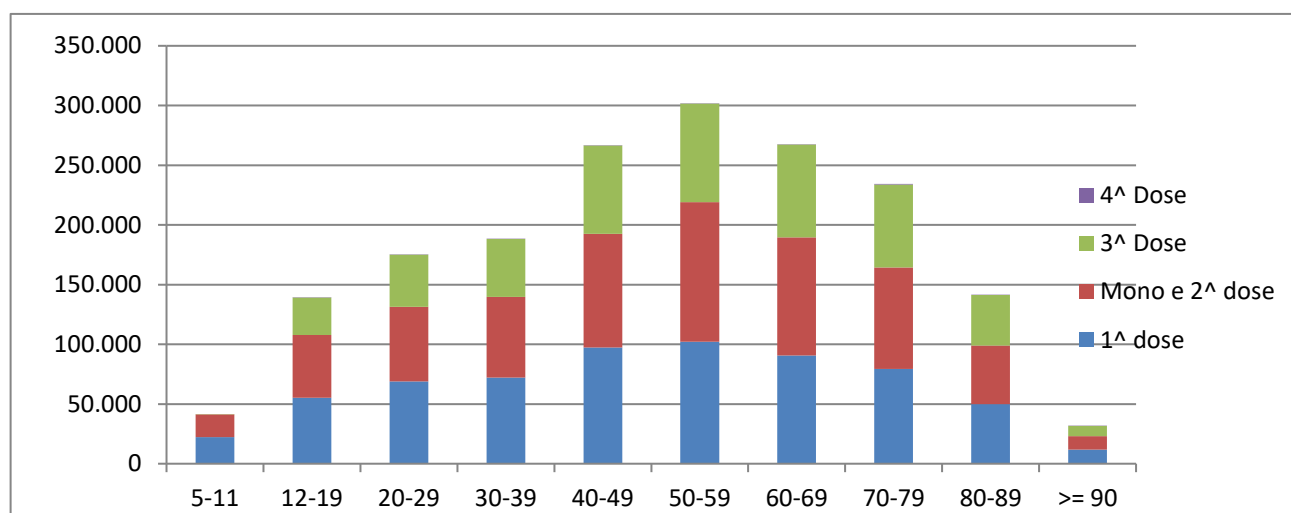


Tabella 13. Campagna vaccinale anti Covid 19 - Vaccinati per dose per 100 abitanti.

Fasce Età	1 ^a dose/100 Ab.	Mono e 2 ^a dose/100 Ab.	3 ^a dose/100 Ab.
5-11	51	44	0
12-19	93	88	53
20-29	85	78	54
30-39	82	77	55
40-49	81	79	62
50-59	80	91	65
60-69	86	94	74
70-79	90	96	79
80-89	92	90	77
>= 90	77	74	56
Totale	88	89	69

Nota: Il dato del Totale della 3^a dose/100 Ab. Si riferisce alla popolazione over 12

