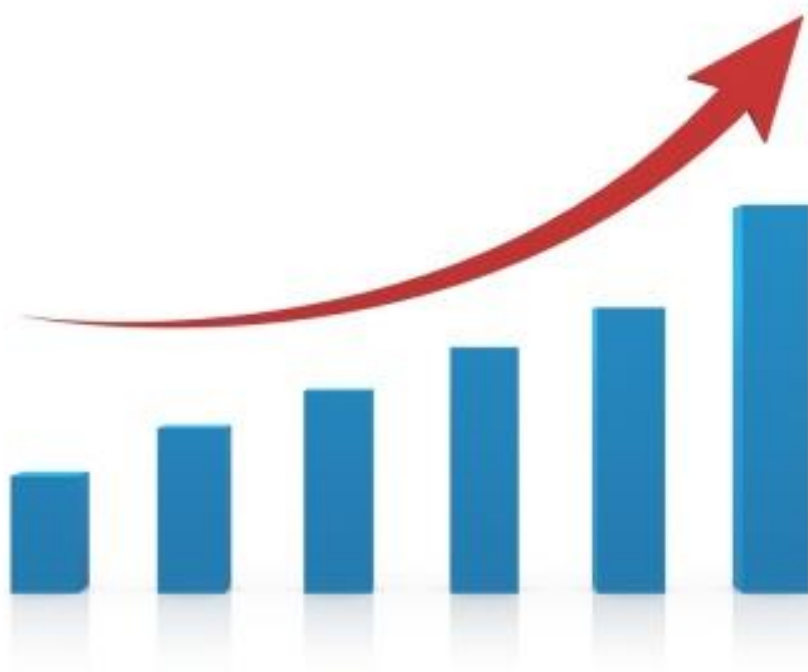


# COVID-19 IN PROVINCIA DI LECCE



REPORT del 4 marzo 2022

Aggiornamento delle ore 10.30

---

Documento a cura di Fabrizio Quarta con la collaborazione di Angela Metallo  
Elaborazione dati Carlo Indino

**Tabella 1.** Distribuzione per comune dei casi di infezione da COVID-19.

Comune	N° casi da inizio pandemia	Attualmente positivi	Attualmente positivi per 1.000 Ab.	N. Vaccinati mono, 1 <sup>a</sup> dose	Vaccinati mono, 1 <sup>a</sup> dose per 100 Ab.
ALESSANO	927	98	15,6	5.273	84,0
ALEZIO	915	56	10,0	4.786	85,3
ALLISTE	1.024	85	12,9	5.388	81,5
ANDRANO	628	64	13,5	4.103	86,8
ARADEO	1.220	65	7,1	7.889	86,2
ARNESANO	824	80	20,0	3.418	85,3
BAGNOLO DEL SALENTO	277	30	16,5	1.570	86,5
BOTRUGNO	406	42	15,6	2.364	87,8
CALIMERA	1.010	102	14,8	6.083	88,1
CAMPI SALENTINA	1.621	142	14,0	8.875	87,4
CANNOLE	325	29	17,3	1.468	87,6
CAPRARICA DI LECCE	289	42	17,5	2.066	86,3
CARMIANO	2.263	255	21,4	10.200	85,4
CARPIGNANO SALENTINO	577	64	17,2	3.309	88,8
CASARANO	3.249	307	15,5	16.493	83,3
CASTRI' DI LECCE	357	43	15,2	2.469	87,5
CASTRIGNANO DEI GRECI	578	34	8,9	3.382	88,3
CASTRIGNANO DEL CAPO	638	70	13,4	4.502	86,0
CAVALLINO	2.529	276	21,6	11.112	87,1
COLLEPASSO	891	52	8,9	4.995	85,8
COPERTINO	3.941	210	8,9	20.684	87,4
CORIGLIANO D'OTRANTO	812	119	20,8	5.043	88,2
CORSANO	811	67	12,6	4.447	83,5
CURSI	736	48	11,9	3.443	85,3
CUTROFIANO	1.311	95	10,7	7.730	87,2
DISO	300	39	13,4	2.589	89,2
GAGLIANO DEL CAPO	664	82	16,2	4.196	82,7
GALATINA	3.711	301	11,4	22.841	86,3
GALATONE	2.508	110	7,2	12.942	84,4
GALLIPOLI	3.596	193	9,6	16.904	83,8
GIUGGIANELLO	127	11	9,5	1.021	88,4
GIURDIGNANO	334	32	16,4	1.673	85,9
GUAGNANO	832	74	13,3	4.786	85,9
LECCE	16.742	1.636	16,9	80.414	83,3
LEQUILE	1.636	159	18,3	7.209	82,8
LEVERANO	2.360	143	10,2	12.171	87,2
LIZZANELLO	2.290	311	25,9	10.365	86,4
MAGLIE	2.195	207	14,7	11.975	85,3
MARTANO	1.360	110	12,3	7.645	85,4
MARTIGNANO	263	56	34,4	1.414	86,7
MATINO	1.831	131	11,6	9.118	80,8
MELENDUGNO	1.733	196	19,6	8.310	83,1
MELISSANO	1.216	70	10,0	5.629	80,5
MELPIGNANO	277	19	8,6	1.894	85,8
MIGGIANO	545	42	12,3	2.909	84,9

Comune	N° casi da inizio pandemia	Attualmente positivi	Attualmente positivi per 1.000 Ab.	N. Vaccinati mono, 1 <sup>a</sup> dose	Vaccinati mono, 1 <sup>a</sup> dose per 100 Ab.
MINERVINO DI LECCE	597	59	16,6	3.001	84,3
MONTERONI DI LECCE	2.681	174	12,6	11.407	82,8
MONTESANO SALENTINO	462	48	18,1	2.262	85,5
MORCIANO DI LEUCA	307	36	11,3	2.686	84,5
MURO LECCESE	685	71	14,5	4.223	86,4
NARDO'	4.969	336	10,7	26.643	85,2
NEVIANO	692	57	11,2	4.329	84,7
NOCIGLIA	248	25	11,3	1.895	85,6
NOVOLI	1.292	115	14,8	6.768	87,1
ORTELLE	285	29	12,5	1.961	84,6
OTRANTO	940	88	15,0	4.741	81,0
PALMARIGGI	159	19	13,3	1.260	87,9
PARABITA	1.328	86	9,7	7.372	83,2
PATU'	210	29	17,5	1.444	87,3
POGGIARDO	883	79	13,3	5.076	85,5
PRESICCE-ACQUARICA	1.526	143	14,7	7.852	80,5
RACALE	1.959	101	9,3	8.877	81,5
RUFFANO	1.712	212	22,0	7.843	81,5
SALICE SALENTINO	1.416	134	16,5	6.888	85,0
SALVE	620	115	25,2	3.642	80,0
SANARICA	249	17	11,5	1.254	84,9
SAN CESARIO DI LECCE	1.528	111	13,8	6.883	85,4
SAN DONATO DI LECCE	1.000	62	11,1	4.899	87,3
SANNICOLA	802	42	7,3	4.830	83,5
SAN PIETRO IN LAMA	669	62	17,7	2.924	83,4
SANTA CESAREA TERME	333	46	15,4	2.527	84,7
SCORRANO	1.504	129	18,8	5.858	85,4
SECLI'	347	41	22,1	1.651	88,9
SOGLIANO CAVOUR	566	84	21,1	3.426	86,0
SOLETO	816	47	8,8	4.519	84,6
SPECCHIA	777	70	14,8	3.940	83,4
SPONGANO	502	61	17,0	3.049	85,2
SQUINZANO	2.356	186	13,4	11.630	83,7
STERNATIA	242	22	9,9	1.929	87,0
SUPERSANO	694	83	19,3	3.638	84,7
SURANO	199	16	10,1	1.337	84,0
SURBO	3.142	295	19,7	12.814	85,7
TAURISANO	2.515	164	14,1	9.360	80,3
TAVIANO	2.152	147	12,5	9.856	83,5
TIGGIANO	420	35	12,2	2.394	83,6
TREPUZZI	2.361	322	22,5	12.398	86,6
TRICASE	2.718	314	18,1	14.868	85,7
TUGLIE	692	50	9,6	4.370	84,1
UGENTO	1.945	154	12,5	10.034	81,2
UGGIANO LA CHIESA	592	78	17,9	3.682	84,4
VEGLIE	2.254	125	9,1	11.797	86,1

Comune	N° casi da inizio pandemia	Attualmente positivi	Attualmente positivi per 1.000 Ab.	N. Vaccinati mono, 1 <sup>a</sup> dose	Vaccinati Mono, 1 <sup>a</sup> dose per 100 Ab.
VERNOLE	1.078	123	17,7	6.026	86,5
ZOLLINO	267	46	24,2	1.686	88,6
SAN CASSIANO	309	49	24,6	1.748	87,7
CASTRO	306	29	12,4	2.080	88,7
PORTO CESAREO	1.233	71	11,3	5.222	83,0
RSA La Fontanella - Ospiti e operatori (9)	79	0	-	-	-
Temporanem. Presenti	1.390	39	-	-	-
<b>TOTALI</b>	<b>131.687</b>	<b>11.473</b>	<b>14,5</b>	<b>669.896</b>	<b>84,7</b>

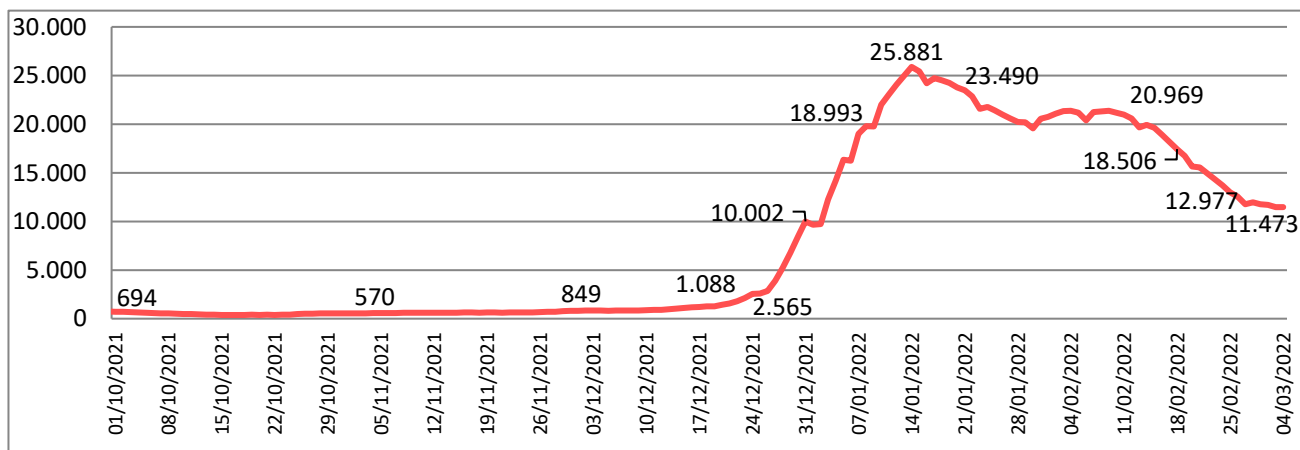
Nota: il colore rosso delle celle indica un valore peggiore rispetto al dato provinciale.

**Tabella 2.** Tamponi faringei eseguiti in Provincia di Lecce.

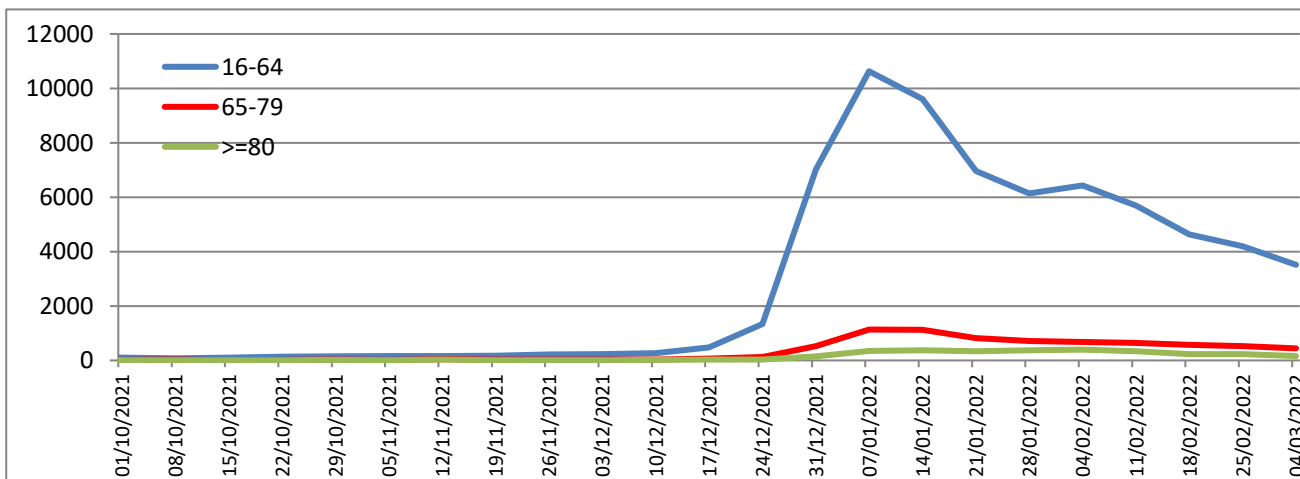
Tamponi eseguiti	N°	%
Tamponi negativi (*)	433.572	77
Tamponi positivi	131.687	23
Tot. (comprensivo dei ripetuti)	<b>1.776.684</b>	-

Nota: (\*) Il dato si riferisce solo ai Laboratori pubblici e privati convenzionati.

**Figura 1.** Trend settimanale dei casi "attualmente positivi" dal 1 ottobre 2021 ad oggi.



**Figura 2.** Trend settimanale dei nuovi positivi per le fasce di età dal 1 ottobre 2021 ad oggi.



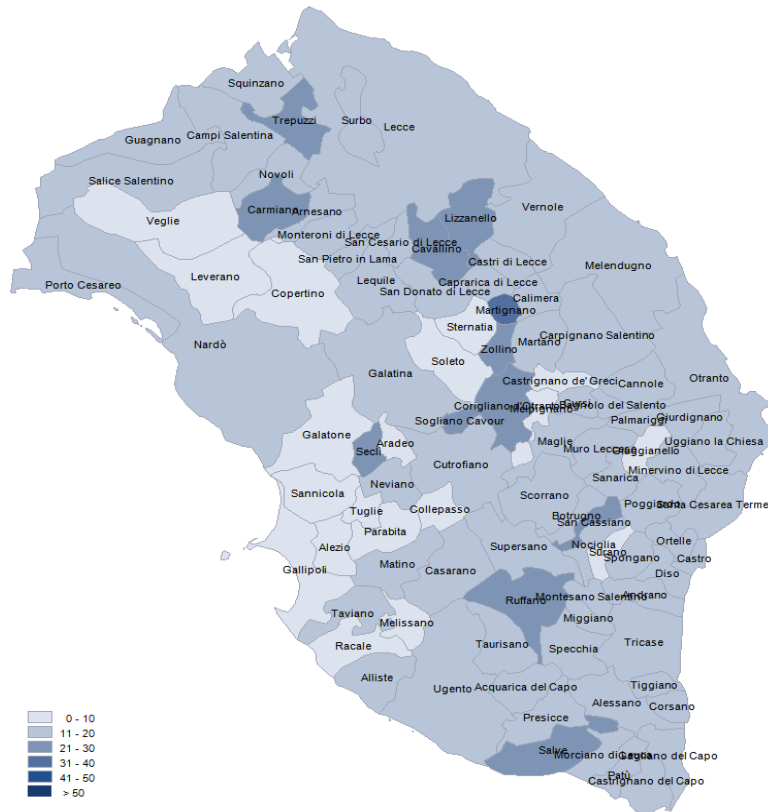
**Tabella 3.** Attualmente positivi per 1.000 Ab.e incidenza settimanale per 100.000 Ab.

Attualmente positivi per 1000 abitanti	<b>14,5</b>
Incidenza 7 giorni (25/2/22 - 3/3/22) per 100.000 abitanti	<b>842,9</b>

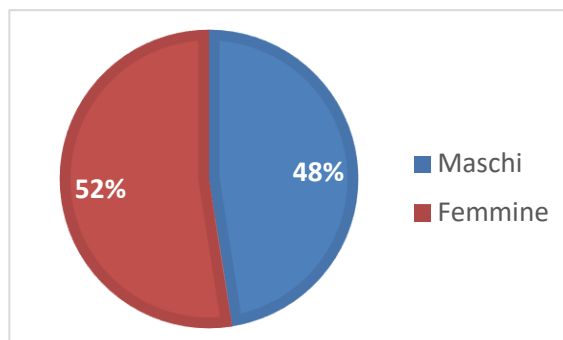
**Tabella 4.** Tasso ospedalizzazione settimanale per 100.000 abitanti pop. vaccinata e non vaccinata.

Tasso di Ospedalizzazione settimanale (25/2/22 - 3/3/22) per 100.000 abitanti	1^ dose	2^ dose	3^ dose	Non vaccinati
	<b>12,11</b>	<b>3,04</b>	<b>2,05</b>	<b>11,47</b>

**Figura 3.** Distribuzione geografica dei cittadini "attualmente positivi" a COVID-19 per 1000 Ab..



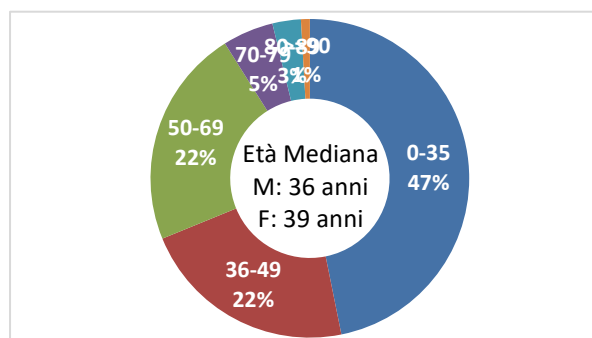
**Figura 4.** Distribuzione per sesso dei casi di infezione da COVID-19.



**Tabella 5.** Distribuzione per fasce di età e sesso dei casi di infezione da COVID-19.

Fasce Età	Maschi	Femmine	Totale	%
0-35	31.005	30.661	61.666	47
36-49	12.794	16.168	28.962	22
50-69	13.659	15.617	29.276	22
70-79	3.250	3.552	6.802	5
80-89	1.538	2.262	3.800	3
>=90	321	860	1.181	1
<b>Totali</b>	<b>62.567</b>	<b>69.120</b>	<b>131.687</b>	<b>100</b>

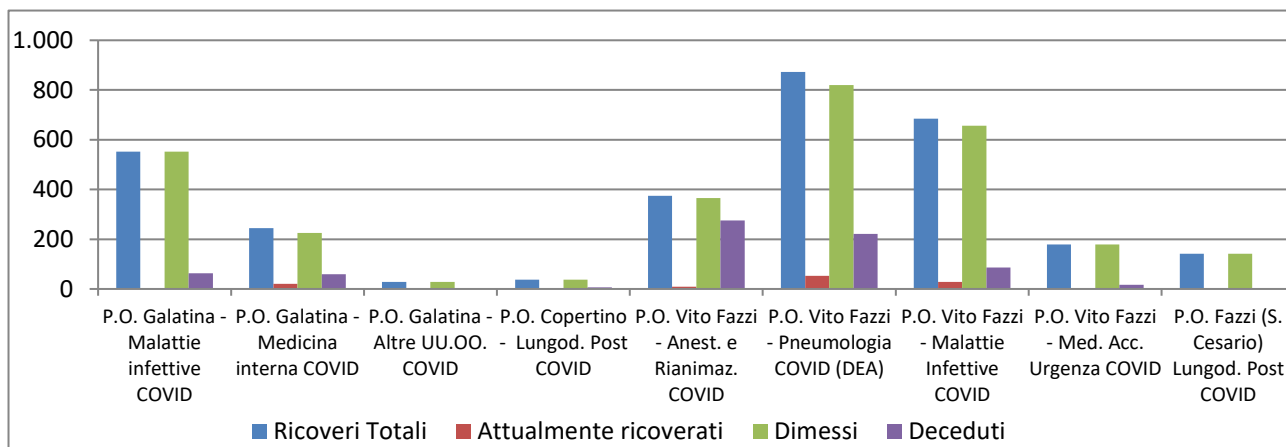
**Figura 5.** Distribuzione per fasce di età dei casi di infezione da COVID-19.



**Tabella 6.** Numero di ricoveri, degenti, dimessi e deceduti per infezione da COVID-19.

Istituto	Ricoveri Totali	Attualmente ricoverati	Dimessi	Deceduti
P.O. Galatina - Malattie infettive COVID	552	0	552	63
P.O. Galatina - Medicina interna COVID	245	20	225	59
P.O. Galatina - Altre UU.OO. COVID	28	0	28	0
P.O. Copertino - Lungod. Post COVID	38	0	38	6
P.O. Vito Fazzi - Anest. e Rianimaz. COVID	374	9	365	276
P.O. Vito Fazzi - Pneumologia COVID (DEA)	873	53	820	222
P.O. Vito Fazzi - Malattie Infettive COVID	685	28	657	86
P.O. Vito Fazzi - Med. Acc. Urgenza COVID	179	0	179	17
P.O. Fazzi (S. Cesario) Lungod. Post COVID	142	0	142	0
<b>Totali</b>	<b>3.116</b>	<b>110</b>	<b>3.006</b>	<b>729</b>

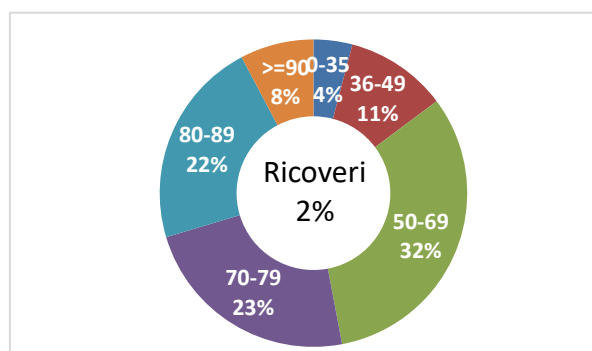
**Figura 6.** Numero di ricoveri, degenti, dimessi e deceduti per infezione da COVID-19.



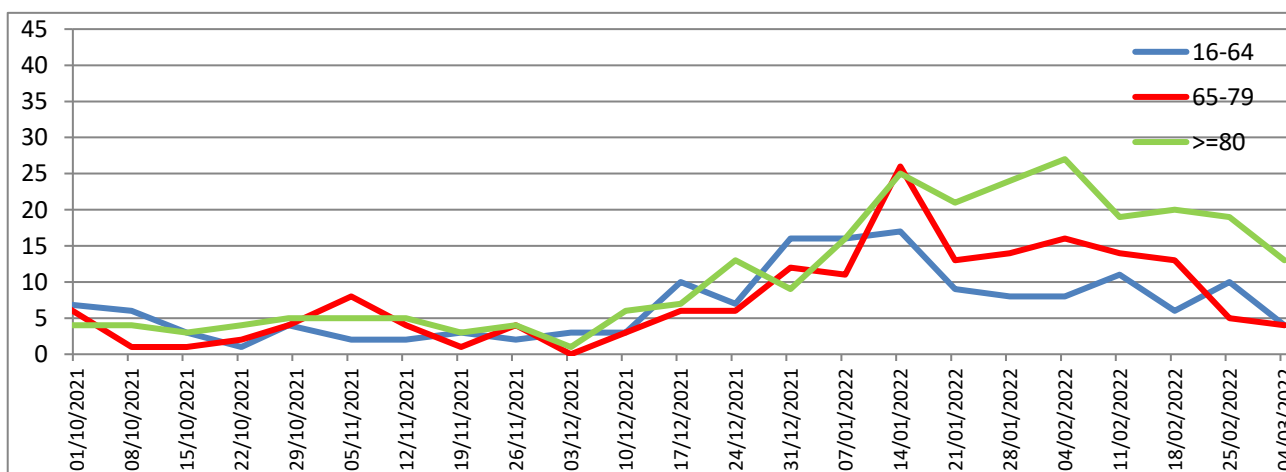
**Tabella 7.** Distribuzione per fasce di età e sesso dei ricoveri per infezione da COVID-19.

Fasce Età	Maschi	Femmine	Totale	%
0-35	75	52	127	4
36-49	177	157	334	11
50-69	646	358	1.004	32
70-79	413	315	728	23
80-89	341	341	682	22
>=90	111	130	241	8
<b>Totali</b>	<b>1.763</b>	<b>1.353</b>	<b>3.116</b>	<b>100</b>

**Figura 7.** Distribuzione per fasce di età dei ricoveri per infezione da COVID-19.



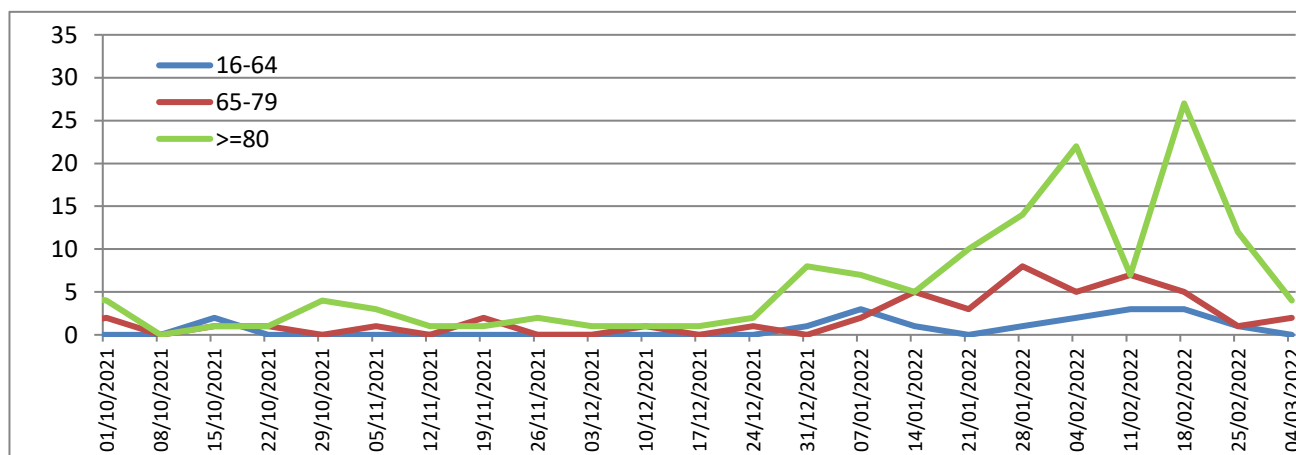
**Figura 8.** Trend settimanale dei ricoveri per le fasce di età dal 1 ottobre 2021 ad oggi.



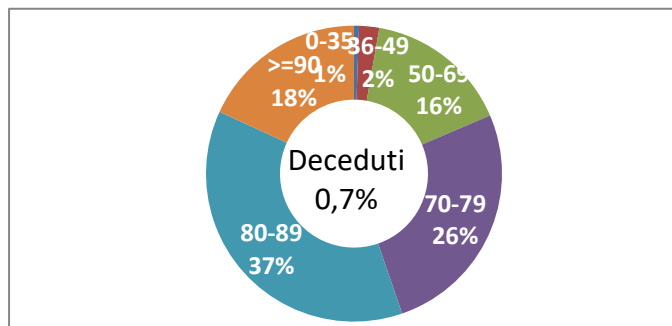
**Tabella 8.** Distribuzione per fasce di età e sesso dei deceduti per infezione da COVID-19.

Fasce Età	Maschi	Femmine	Totale	%
0-35	5	0	5	1
36-49	12	8	20	2
50-69	90	54	144	16
70-79	145	93	238	26
80-89	165	173	338	37
>=90	64	101	165	18
<b>Totali</b>	<b>481</b>	<b>429</b>	<b>910</b>	<b>100</b>

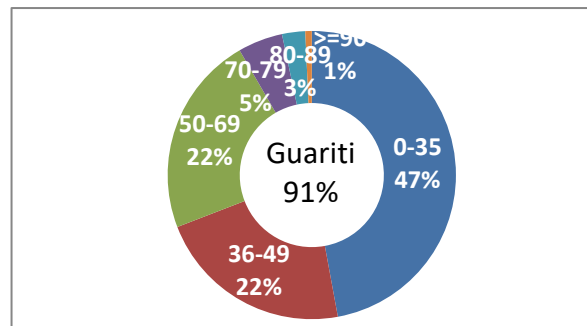
**Figura 9.** Trend settimanale dei deceduti per le fasce di età dal 1 ottobre 2021 ad oggi.



**Figura 10.** Distribuzione per fasce di età dei deceduti da infezione da COVID-19.



**Figura 11.** Distribuzione per fasce di età dei guariti da infezione da COVID-19.



**Tabella 9.** Distribuzione per fasce di età e sesso dei guariti da infezione da COVID-19. dati cumulativi dal 29/02/2020 ad oggi.

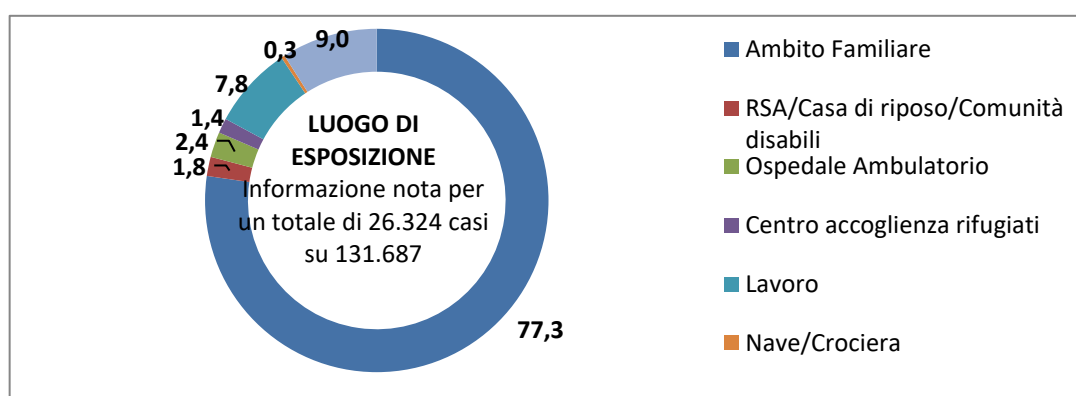
Fasce Età	Maschi	Femmine	Totale	%
0-35	28.367	27.828	56.195	47
36-49	11740	14545	26.285	22
50-69	12.568	14.295	26.863	23
70-79	2843	3151	5.994	5
80-89	1.222	1.877	3.099	3
>=90	226	642	868	1
<b>Totali</b>	<b>56.966</b>	<b>62.338</b>	<b>119.304</b>	<b>100</b>



**Tabella 10.** Distribuzione dei casi diagnosticati per luogo di esposizione dal 29/02/2020 (dato disponibile per 26.324 casi su 131.687).

Luogo di esposizione	N. Casi	%
Ambito Familiare	20.345	77,3
RSA/Casa di riposo/Comunità disabili	475	1,8
Ospedale Ambulatorio	628	2,4
Centro accoglienza rifugiati	368	1,4
Lavoro	2.043	7,8
Nave/Crociera	88	0,3
Altro	2.377	9,0
<b>Totale</b>	<b>26.324</b>	<b>100</b>

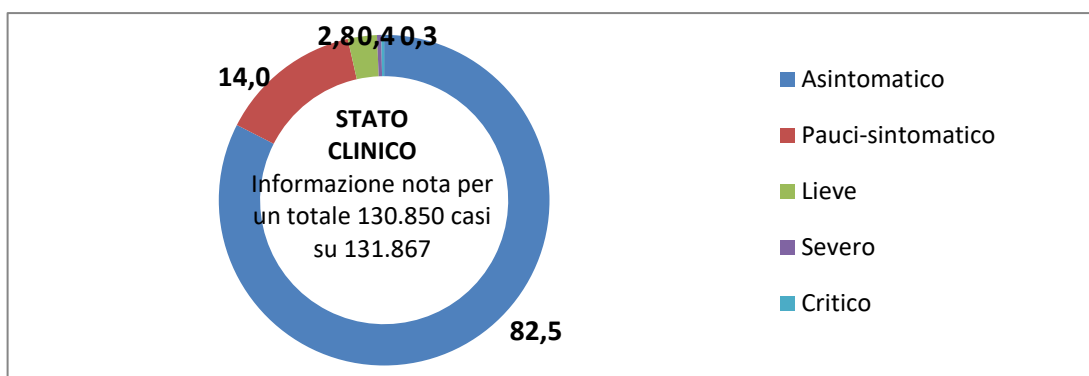
**Figura 12.** Distribuzione dei casi diagnosticati per luogo di esposizione dal 29/02/2020 (dato disponibile per 26.324 casi su 131.687).



**Tabella 11.** Distribuzione dei casi diagnosticati per stato clinico iniziale dal 29/02/2020 (dato disponibile per 130.850 casi su 131.867).

Stato clinico	N. Casi	%
Asintomatico	107.970	82,5
Pauci-sintomatico	18.255	14,0
Lieve	3.718	2,8
Severo	557	0,4
Critico	350	0,3
<b>Totale</b>	<b>130.850</b>	<b>100</b>

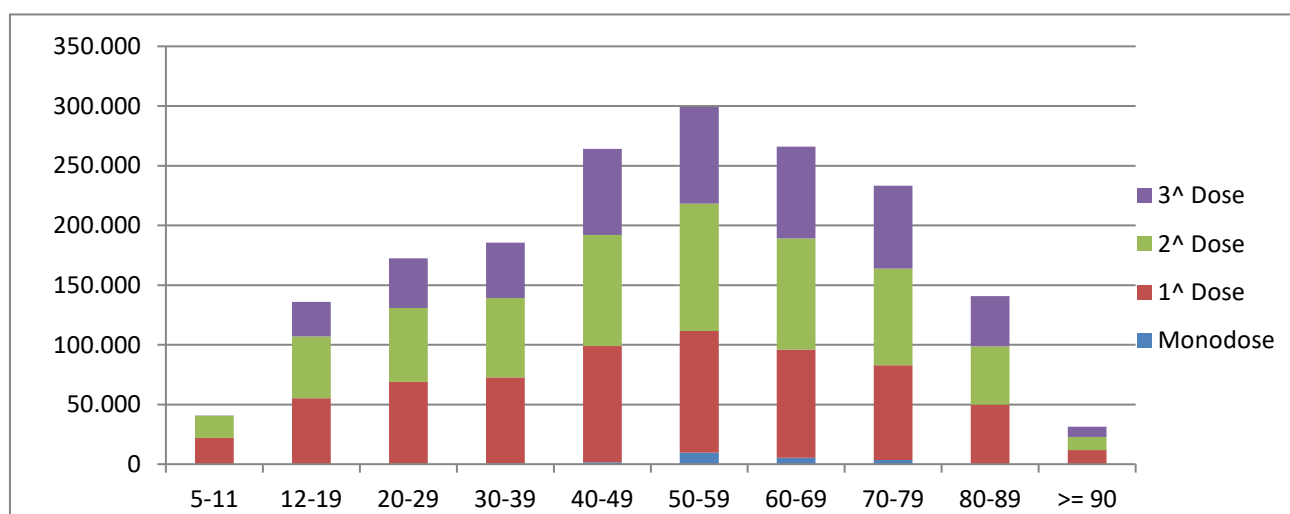
**Figura 13.** Distribuzione dei casi diagnosticati per stato clinico iniziale dal 29/02/2020 (dato disponibile per 130.850 casi su 131.867).



**Tabella 12.** Campagna vaccinale anti Covid 19 - Somministrazioni totali.

Fasce Età	Monodose	1^ Dose	2^ Dose	3^ Dose	Totale
5-11	0	22.063	18.347	5	40.415
12-19	9	55.160	51.803	29.074	136.046
20-29	290	68.680	61.921	41.469	172.360
30-39	710	72.004	66.330	46.555	185.599
40-49	1.725	97.179	92.995	72.267	264.166
50-59	9.714	101.888	106.551	81.203	299.356
60-69	5.316	90.647	93.087	76.960	266.010
70-79	3.540	79.381	81.011	69.235	233.167
80-89	31	49.878	48.781	42.090	140.780
>= 90	1	11.680	11.221	8.539	31.441
<b>Totale</b>	<b>21.336</b>	<b>648.560</b>	<b>632.047</b>	<b>467.397</b>	<b>1.769.340</b>

**Figura 14.** Campagna vaccinale anti Covid 19 - Somministrazioni totali.

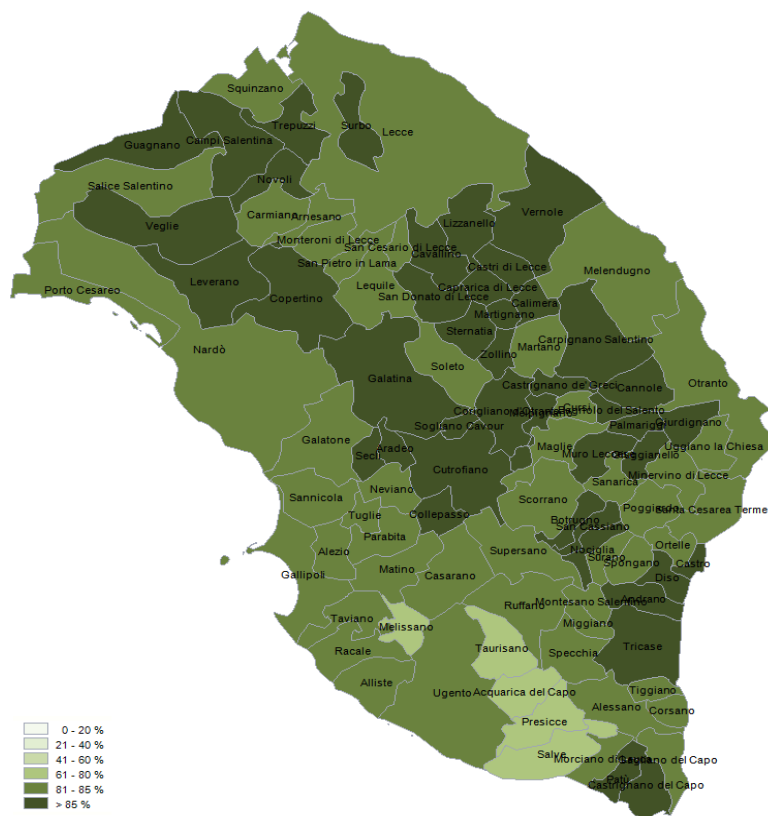


**Tabella 13.** Campagna vaccinale anti Covid 19 - Vaccinati per dose per 100 abitanti.

Fasce Età	1^ dose/100 Ab.	Mono e 2^ dose/100 Ab.	3^ dose/100 Ab.
5-11	50	42	0
12-19	93	87	49
20-29	85	77	51
30-39	82	76	53
40-49	81	79	60
50-59	80	91	63
60-69	86	94	73
70-79	89	95	78
80-89	91	89	77
>= 90	76	73	56
<b>Totale</b>	<b>88</b>	<b>88</b>	<b>67</b>

Nota: Il dato del Totale della 3^ dose/100 Ab. Si riferisce alla popolazione over 12

**Figura 15.** Distribuzione geografica dei cittadini vaccinati monodose e 1<sup>a</sup> dose per 100 Ab..



I dati riportati sono quelli in possesso di questo ufficio nel giorno e alle ore indicati nella copertina del report. Si consideri che i dati si riferiscono alla residenza anagrafica dei cittadini ma potrebbero non coincidere con il reale domicilio. Sono considerati temporaneamente presenti i cittadini momentaneamente domiciliati in provincia di Lecce.

Si consideri inoltre che trattasi di dati molto dinamici che variano costantemente, per cui l'attribuzione ai comuni di alcune unità potrebbe risentire di queste problematiche e pertanto potrebbero risultare discordanti al momento della rilevazione con quelli forniti da altri enti o uffici.

Si consideri infine che solo per la RSA la fontanella di Soleto è stato considerato come domicilio degli utenti e degli operatori la sede della RSA.

Dall'8 gennaio 2021 il report include i dati, per comune di residenza, dei vaccinati nella campagna di vaccinazione anti COVID avviata il 27 dicembre 2020.

*Hanno contribuito alla realizzazione del report*

*Il gruppo di lavoro U.O.C. Statistica ed Epidemiologia ASL Lecce: Sig.ra Valeria Gerardi, Sig.ra Ornella Guida, Sig.Donato Rollo.*