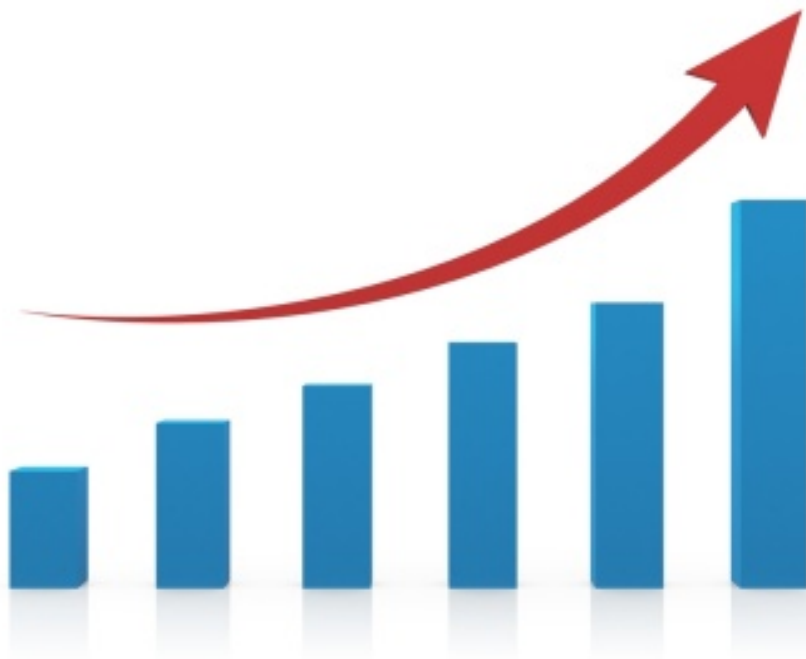


# COVID-19 IN PROVINCIA DI LECCE



REPORT del 30 luglio 2021

Aggiornamento delle ore 10.30

---

Documento a cura di Fabrizio Quarta con la collaborazione di Angela Metallo  
Elaborazione dati Carlo Indino

**Tabella 1.** Distribuzione per comune dei casi di infezione da COVID-19.

Comune	N° casi da inizio pandemia	Attualmente positivi	Attualmente positivi per 1.000 Ab.	N. Vaccinati mono, 1 <sup>a</sup> dose	Vaccinati mono, 1 <sup>a</sup> dose per 100 Ab.
ALESSANO	199	1	0,2	4.015	63,9
ALEZIO	198	2	0,4	3.523	62,8
ALLISTE	143	1	0,2	3.836	58,0
ANDRANO	125	0	0,0	3.311	70,1
ARADEO	298	10	1,1	6.172	67,4
ARNESANO	178	3	0,7	2.627	65,6
BAGNOLO DEL SALENTO	53	7	3,9	1.252	69,0
BOTRUGNO	75	1	0,4	1.930	71,6
CALIMERA	164	10	1,4	4.894	70,9
CAMPI SALENTINA	332	5	0,5	6.887	67,8
CANNOLE	77	0	0,0	1.154	68,9
CAPRARICA DI LECCE	58	0	0,0	1.673	69,9
CARMIANO	535	12	1,0	7.682	64,3
CARPIGNANO SALENTINO	98	1	0,3	2.694	72,3
CASARANO	960	21	1,1	12.462	62,9
CASTRI' DI LECCE	91	0	0,0	1.952	69,2
CASTRIGNANO DEI GRECI	133	2	0,5	2.784	72,7
CASTRIGNANO DEL CAPO	141	4	0,8	3.575	68,3
CAVALLINO	535	20	1,6	8.427	66,0
COLLEPASSO	275	8	1,4	3.763	64,7
COPERTINO	688	1	0,0	15.951	67,4
CORIGLIANO D'OTRANTO	141	0	0,0	4.109	71,8
CORSANO	128	3	0,6	3.303	62,0
CURSI	128	3	0,7	2.775	68,7
CUTROFIANO	225	2	0,2	6.331	71,4
DISO	81	0	0,0	2.212	76,2
GAGLIANO DEL CAPO	124	2	0,4	3.174	62,5
GALATINA	779	12	0,5	18.174	68,7
GALATONE	568	8	0,5	9.753	63,6
GALLIPOLI	938	23	1,1	12.577	62,3
GIUGGIANELLO	24	0	0,0	834	72,2
GIURDIGNANO	26	0	0,0	1.292	66,3
GUAGNANO	153	2	0,4	3.714	66,7
LECCE	3.486	87	0,9	62.434	64,7
LEQUILE	221	4	0,5	5.410	62,2
LEVERANO	370	12	0,9	8.869	63,5
LIZZANELLO	509	16	1,3	7.786	64,9
MAGLIE	379	2	0,1	9.621	68,5
MARTANO	227	3	0,3	5.977	66,8
MARTIGNANO	33	3	1,8	1.146	70,3
MATINO	626	3	0,3	6.615	58,6
MELENDUGNO	404	16	1,6	6.154	61,5
MELISSANO	342	0	0,0	4.034	57,7
MELPIGNANO	31	2	0,9	1.528	69,2
MIGGIANO	128	0	0,0	2.312	67,5

Comune	N° casi da inizio pandemia	Attualmente positivi	Attualmente positivi per 1.000 Ab.	N. Vaccinati mono, 1 <sup>a</sup> dose	Vaccinati mono, 1 <sup>a</sup> dose per 100 Ab.
MINERVINO DI LECCE	67	10	2,8	2.356	66,2
MONTERONI DI LECCE	467	8	0,6	8.787	63,8
MONTESANO SALENTINO	108	0	0,0	1.780	67,3
MORCIANO DI LEUCA	44	6	1,9	2.133	67,1
MURO LECCESE	93	0	0,0	3.493	71,4
NARDO'	1.067	7	0,2	20.300	64,9
NEVIANO	95	7	1,4	3.440	67,3
NOCIGLIA	52	8	3,6	1.566	70,7
NOVOLI	199	2	0,3	5.316	68,4
ORTELLE	59	4	1,7	1.656	71,5
OTRANTO	158	2	0,3	3.630	62,0
PALMARIGGI	29	0	0,0	1.020	71,2
PARABITA	338	2	0,2	5.793	65,4
PATU'	32	3	1,8	1.096	66,2
POGGIARDO	176	1	0,2	4.160	70,1
PRESICCE-ACQUARICA	324	1	0,1	5.917	60,7
RACALE	433	4	0,4	6.334	58,2
RUFFANO	353	1	0,1	5.696	59,2
SALICE SALENTINO	289	16	2,0	5.323	65,7
SALVE	91	2	0,4	2.811	61,7
SANARICA	47	0	0,0	1.026	69,5
SAN CESARIO DI LECCE	293	7	0,9	5.215	64,7
SAN DONATO DI LECCE	165	0	0,0	3.835	68,4
SANNICOLA	200	3	0,5	3.568	61,7
SAN PIETRO IN LAMA	135	2	0,6	2.248	64,1
SANTA CESAREA TERME	50	2	0,7	2.098	70,3
SCORRANO	311	0	0,0	4.489	65,5
SECLI'	102	4	2,2	1.294	69,6
SOGLIANO CAVOUR	69	0	0,0	2.840	71,3
SOLETO	168	2	0,4	3.568	66,8
SPECCHIA	136	0	0,0	3.101	65,7
SPONGANO	77	0	0,0	2.486	69,4
SQUINZANO	597	4	0,3	8.538	61,4
STERNATIA	41	0	0,0	1.558	70,2
SUPERSANO	191	2	0,5	2.645	61,6
SURANO	39	0	0,0	1.118	70,2
SURBO	560	9	0,6	9.707	65,0
TAURISANO	947	8	0,7	6.628	56,9
TAVIANO	441	1	0,1	7.314	62,0
TIGGIANO	90	0	0,0	1.851	64,6
TREPUZZI	404	6	0,4	9.505	66,4
TRICASE	502	9	0,5	11.331	65,3
TUGLIE	130	0	0,0	3.221	62,0
UGENTO	418	2	0,2	7.434	60,1
UGGIANO LA CHIESA	56	0	0,0	2.869	65,8
VEGLIE	365	3	0,2	8.860	64,7

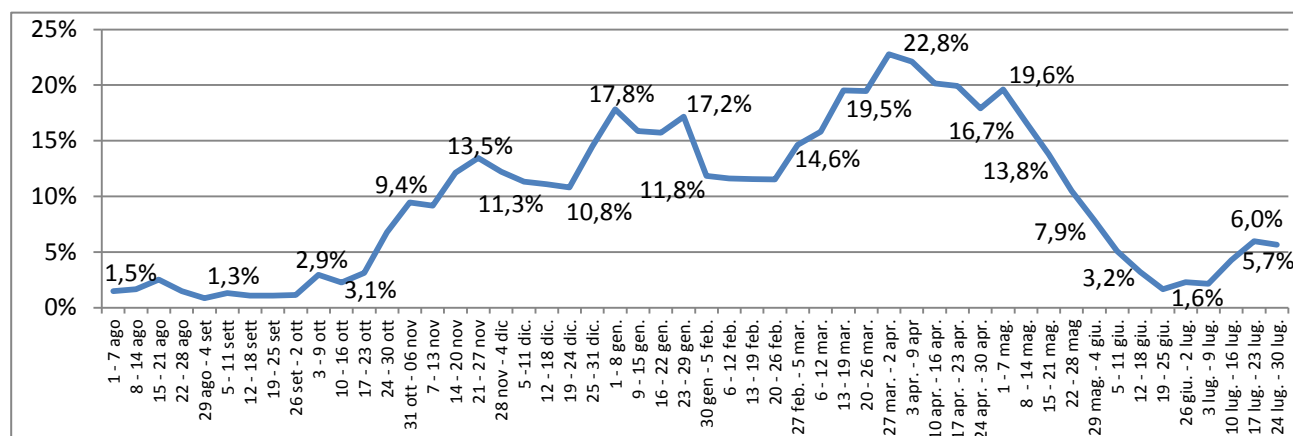
Comune	N° casi da inizio pandemia	Attualmente positivi	Attualmente positivi per 1.000 Ab.	N. Vaccinati mono, 1 <sup>a</sup> dose	Vaccinati Mono, 1 <sup>a</sup> dose per 100 Ab.
VERNOLE	255	10	1,4	4.759	68,3
ZOLLINO	39	0	0,0	1.363	71,6
SAN CASSIANO	68	0	0,0	1.447	72,6
CASTRO	81	0	0,0	1.688	72,0
PORTO CESAREO	389	6	1,0	3.549	56,4
RSA La Fontanella - Ospiti e operatori (9)	74	0	-	-	-
Temporanem. Presenti	398	33	-	-	-
<b>TOTALI</b>	<b>27.739</b>	<b>509</b>	<b>0,6</b>	<b>514.458</b>	<b>65,0</b>

Nota: il colore rosso delle celle indica un valore peggiore rispetto al dato provinciale.

**Tabella 2.** Tamponi faringei eseguiti in Provincia di Lecce.

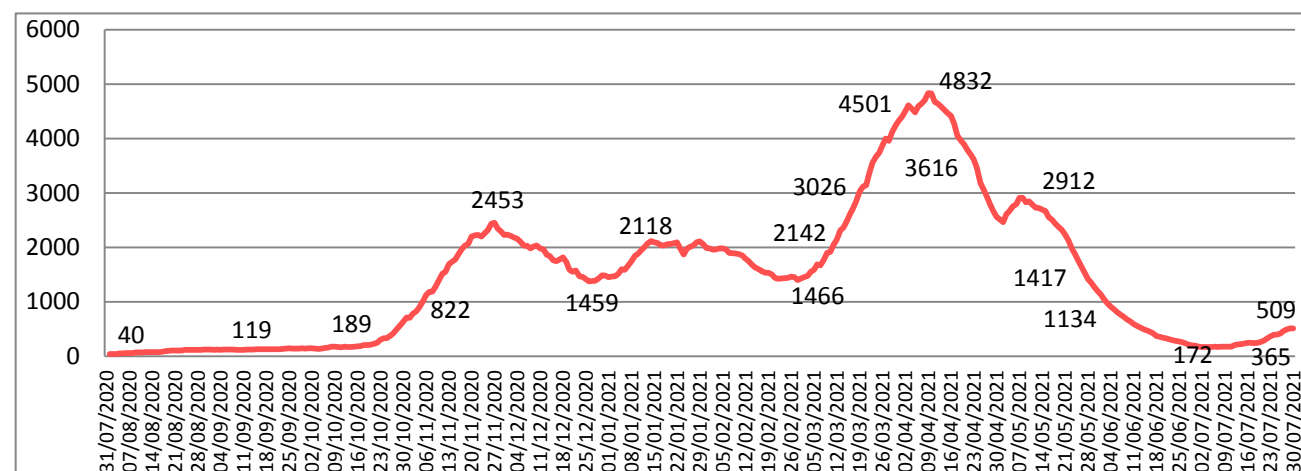
Tamponi eseguiti	N°	%
Tamponi negativi	221.343	89
Tamponi positivi	27.379	11
Tot. (comprensivo dei ripetuti)	<b>554.971</b>	-

**Figura 1.** Trend settimanale del rapporto positivi/casi testati dal 1 agosto ad oggi.

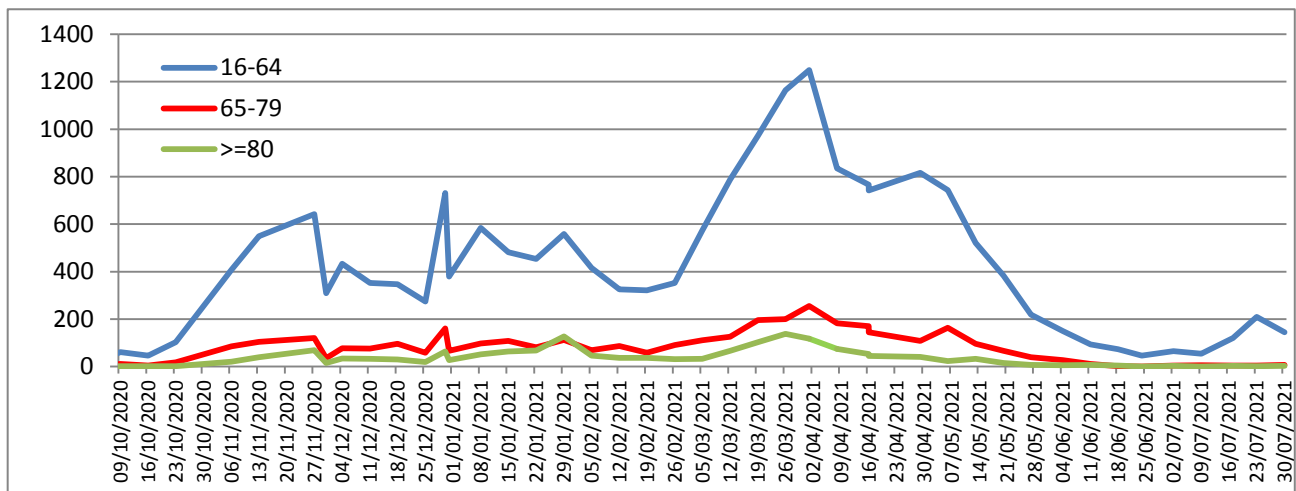


Nota: il dato dell'ultima settimana può subire variazioni in + o in - a causa del consolidamento degli archivi.

**Figura 2.** Trend settimanale dei casi "attualmente positivi" (dal 1 agosto ad oggi).



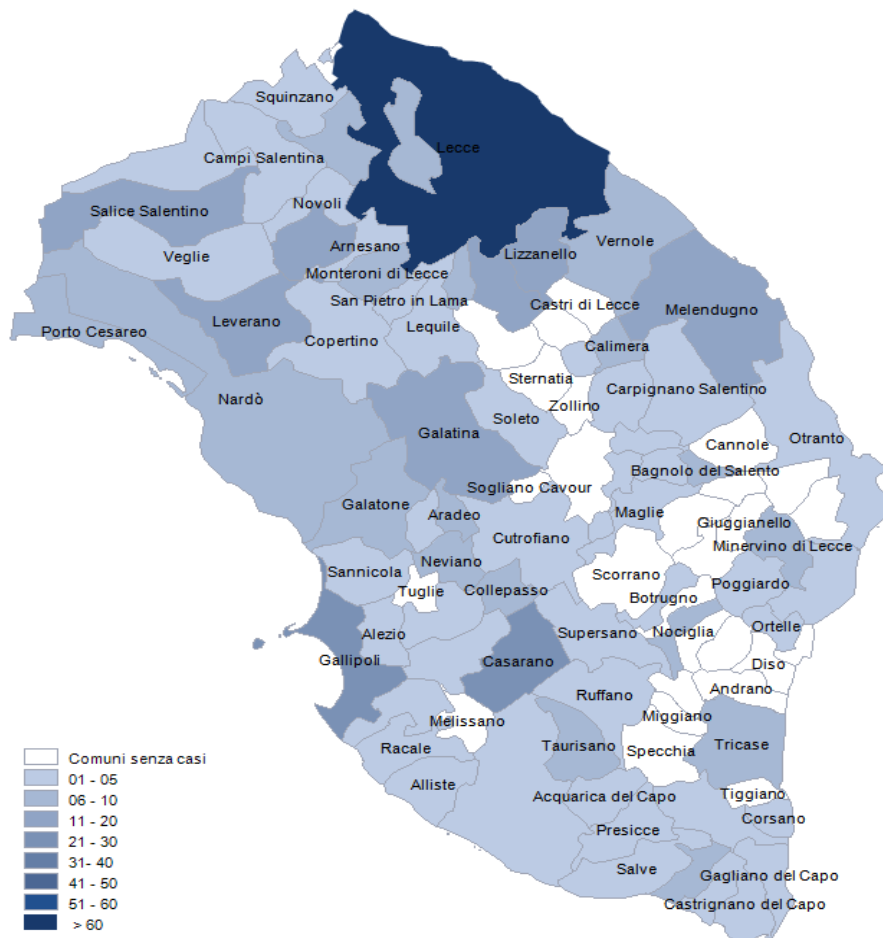
**Figura 3.** Trend settimanale dei nuovi positivi per le fasce di età.



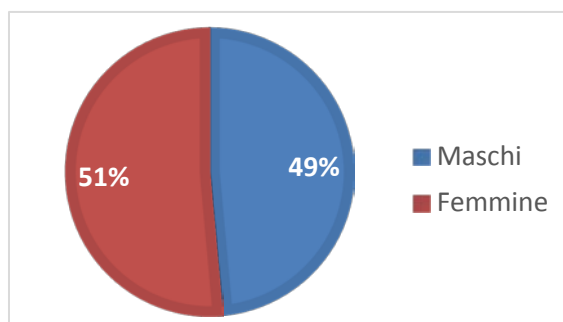
**Tabella 3.** Attualmente positivi per 1.000 Ab.e incidenza settimanale per 100.000 Ab.

Attualmente positivi per 1000 abitanti	<b>0,6</b>
Incidenza 7 giorni (23/07/ - 29/07) per 100.000 abitanti	<b>35,1</b>

**Figura 4.** Distribuzione geografica dei cittadini "attualmente positivi" a COVID-19.



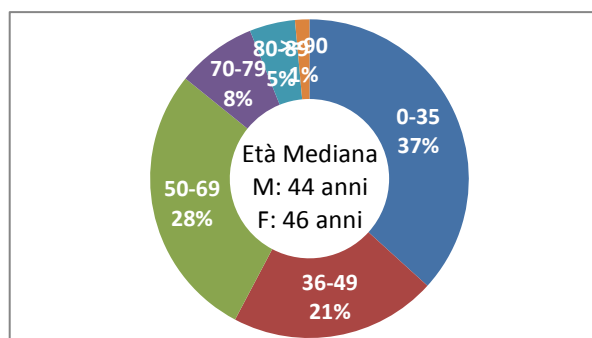
**Figura 5.** Distribuzione per sesso dei casi di infezione da COVID-19.



**Tabella 4.** Distribuzione per fasce di età e sesso dei casi di infezione da COVID-19.

Fasce Età	Maschi	Femmine	Totale	%
0-35	5.259	4.929	10.188	37
36-49	2.731	3.095	5.826	21
50-69	3.784	4.005	7.789	28
70-79	1.081	1.168	2.249	8
80-89	508	775	1.283	5
>=90	107	297	404	1
<b>Totali</b>	<b>13.470</b>	<b>14.269</b>	<b>27.739</b>	<b>100</b>

**Figura 6.** Distribuzione per fasce di età dei casi di infezione da COVID-19.



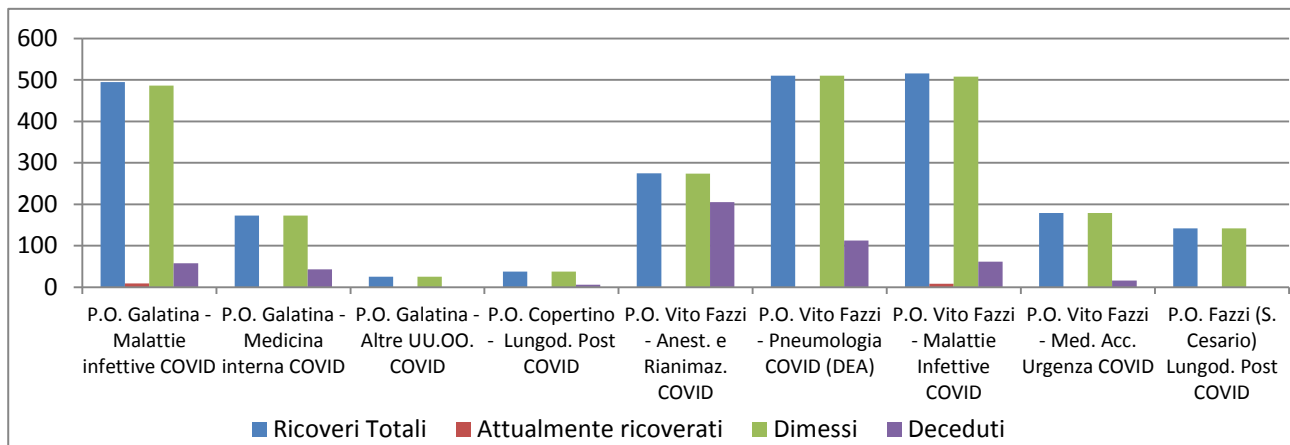
**Tabella 5.** Numero di ricoveri, degenti, dimessi e deceduti per infezione da COVID-19.

Istituto	Ricoveri Totali	Attualmente ricoverati	Dimessi	Deceduti
P.O. Galatina - Malattie infettive COVID	495	9	486	58
P.O. Galatina - Medicina interna COVID	173	0	173	43
P.O. Galatina - Altre UU.OO. COVID	25	0	25	0
P.O. Copertino - Lungod. Post COVID	38	0	38	6
P.O. Vito Fazzi - Anest. e Rianimaz. COVID	275	1	274	205
P.O. Vito Fazzi - Pneumologia COVID (DEA)	510	0	510	113
P.O. Vito Fazzi - Malattie Infettive COVID	516	8	508	62
P.O. Vito Fazzi - Med. Acc. Urgenza COVID	179	0	179	16
P.O. Fazzi (S. Cesario) Lungod. Post COVID	142	0	142	0
<b>Totali</b>	<b>2.353</b>	<b>18</b>	<b>2.335</b>	<b>503</b>

Nota: Il reparto di Pneumologia 2 COVID (DEA) del PO Fazzi è attivo dal 06/11/2020.

Il reparto Med.Acc.Urgenza COVID PO Fazzi è attivo dal 01/01/2021

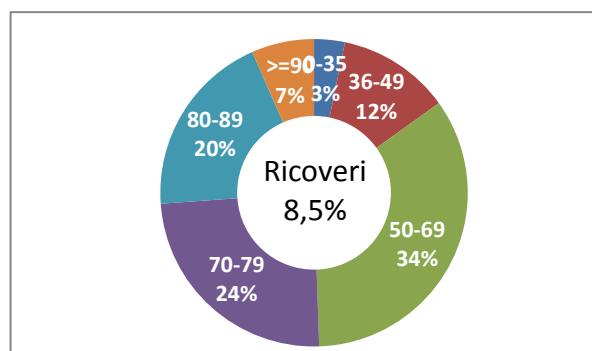
**Figura 7.** Numero di ricoveri, degenti, dimessi e deceduti per infezione da COVID-19.



**Tabella 6.** Distribuzione per fasce di età e sesso dei ricoveri per infezione da COVID-19.

Fasce Età	Maschi	Femmine	Totale	%
0-35	43	33	76	3
36-49	150	129	279	12
50-69	514	295	809	34
70-79	316	258	574	24
80-89	224	236	460	20
>=90	70	85	155	7
<b>Totali</b>	<b>1.317</b>	<b>1.036</b>	<b>2.353</b>	<b>100</b>

**Figura 8.** Distribuzione per fasce di età dei ricoveri per infezione da COVID-19.



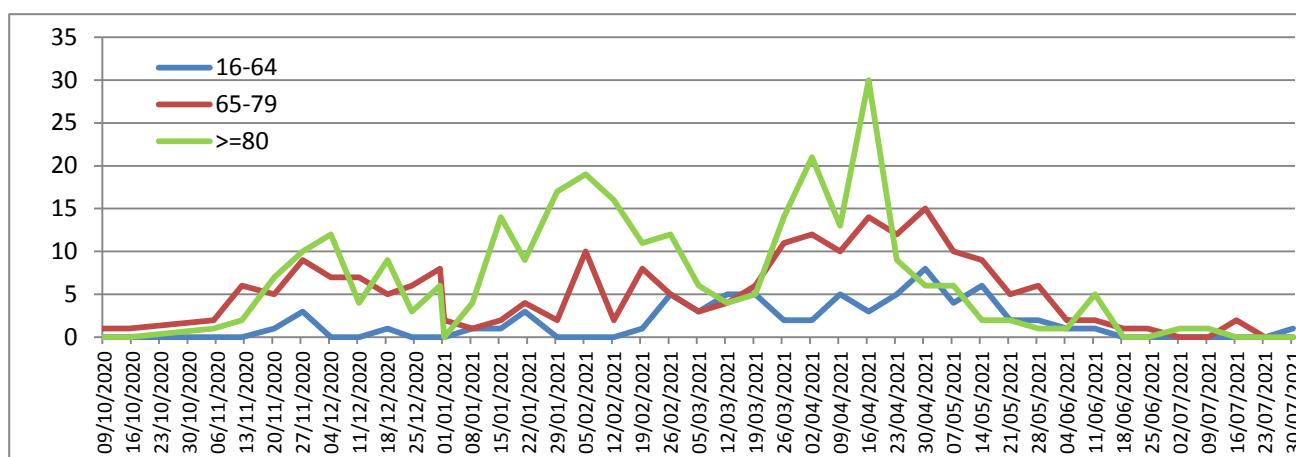
**Figura 9.** Trend settimanale dei ricoveri per le fasce di età: 65-79 e >= 80.



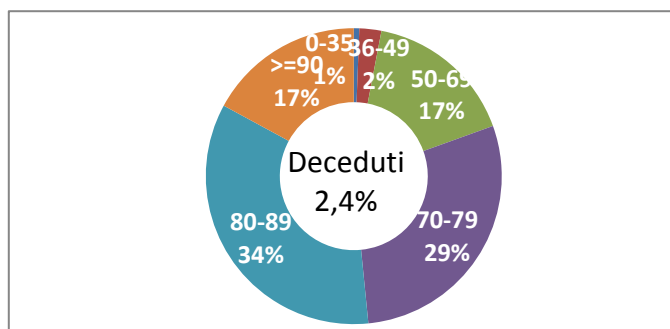
**Tabella 7.** Distribuzione per fasce di età e sesso dei deceduti per infezione da COVID-19.

Fasce Età	Maschi	Femmine	Totale	%
0-35	4	0	4	1
36-49	9	7	16	2
50-69	70	40	110	16
70-79	114	79	193	29
80-89	110	120	230	34
>=90	41	73	114	17
<b>Totali</b>	<b>348</b>	<b>319</b>	<b>667</b>	<b>100</b>

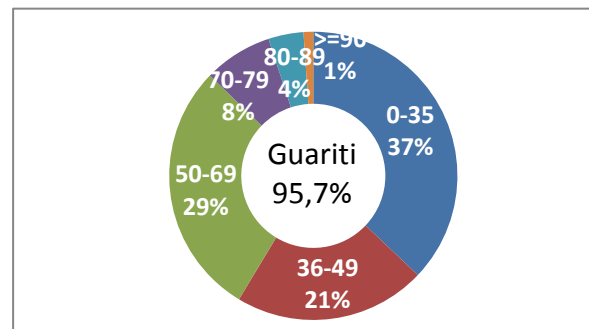
**Figura 10.** Trend settimanale dei deceduti per le fasce di età.



**Figura 11.** Distribuzione per fasce di età dei deceduti da infezione da COVID-19.



**Figura 12.** Distribuzione per fasce di età dei guariti da infezione da COVID-19.



**Tabella 8.** Distribuzione per fasce di età e sesso dei guariti da infezione da COVID-19. dati cumulativi dal 29/02/2020 ad oggi.

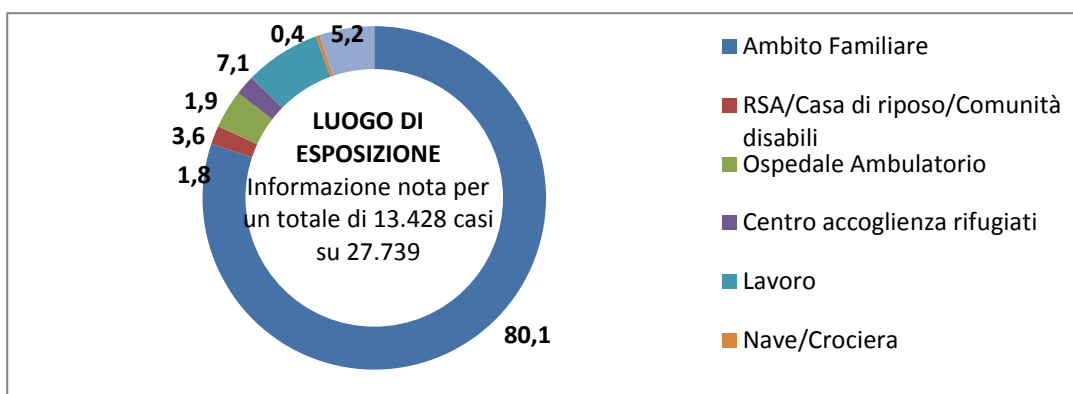
Fasce Età	Maschi	Femmine	Totale	%
0-35	5.067	4.784	9851	37
36-49	2684	3038	5722	22
50-69	3.672	3.935	7607	29
70-79	964	1083	2047	8
80-89	395	651	1046	4
>=90	66	224	290	1
<b>Totali</b>	<b>12.848</b>	<b>13.715</b>	<b>26.563</b>	<b>100</b>



**Tabella 9.** Distribuzione dei casi diagnosticati per luogo di esposizione dal 29/02/2020 (dato disponibile per 13.428 casi su 27.739).

Luogo di esposizione	N. Casi	%
Ambito Familiare	10.754	80,1
RSA/Casa di riposo/Comunità disabili	236	1,8
Ospedale Ambulatorio	485	3,6
Centro accoglienza rifugiati	252	1,9
Lavoro	960	7,1
Nave/Crociera	49	0,4
Altro	692	5,2
<b>Totale</b>	<b>13.428</b>	<b>100</b>

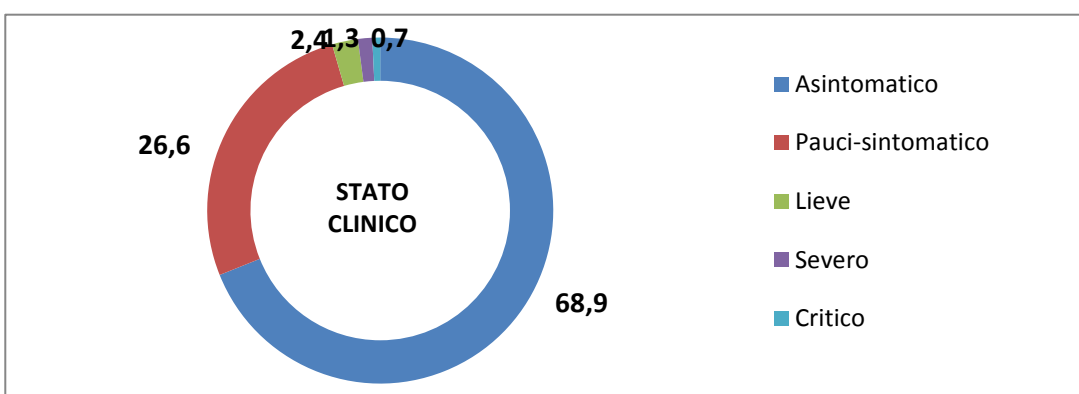
**Figura 13.** Distribuzione dei casi diagnosticati per luogo di esposizione dal 29/02/2020 (dato disponibile per 13.428 casi su 27.739).



**Tabella 10.** Distribuzione dei casi diagnosticati per stato clinico iniziale dal 29/02/2020.

Stato clinico	N. Casi	%
Asintomatico	19.120	68,9
Pauci-sintomatico	7.373	26,6
Lieve	674	2,4
Severo	369	1,3
Critico	203	0,7
<b>Totale</b>	<b>27.739</b>	<b>100</b>

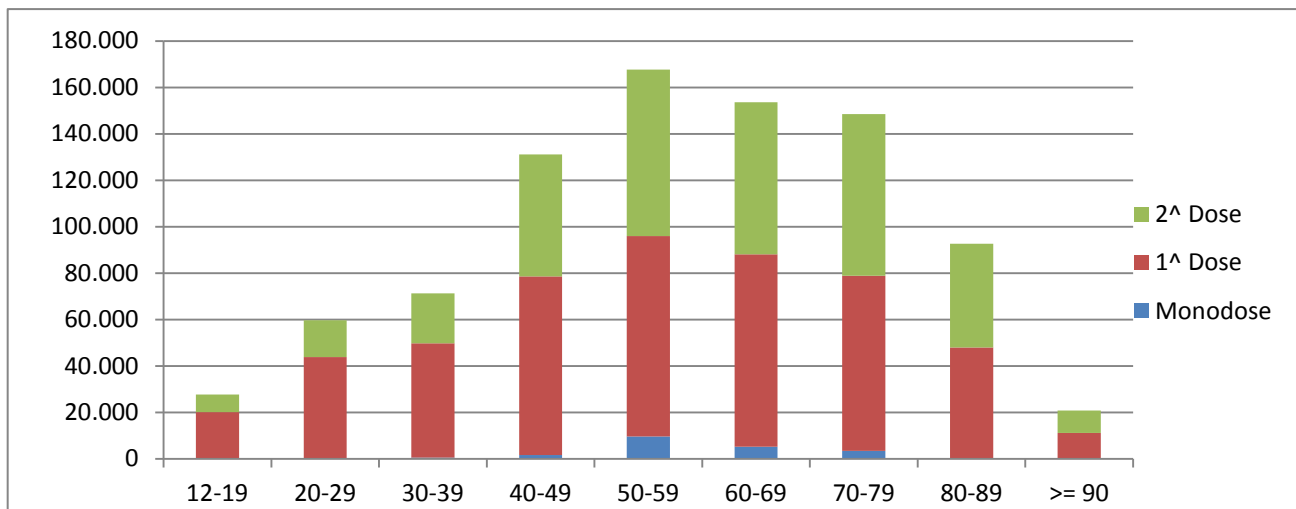
**Figura 14.** Distribuzione dei casi diagnosticati per stato clinico iniziale dal 29/02/2020.



**Tabella 11.** Campagna vaccinale anti Covid 19 - Somministrazioni totali.

Fasce Età	Monodose	1 <sup>a</sup> Dose	2 <sup>a</sup> Dose	Totale
12-19	6	20.125	7.596	27.727
20-29	214	43.600	15.838	59.652
30-39	586	49.165	21.483	71.234
40-49	1.631	76.979	52.460	131.070
50-59	9.638	86.287	71.795	167.720
60-69	5.263	82.850	65.563	153.676
70-79	3.522	75.346	69.618	148.486
80-89	30	48.000	44.611	92.641
>= 90	1	11.215	9.580	20.796
<b>Totale</b>	<b>20.891</b>	<b>493.567</b>	<b>358.544</b>	<b>873.002</b>

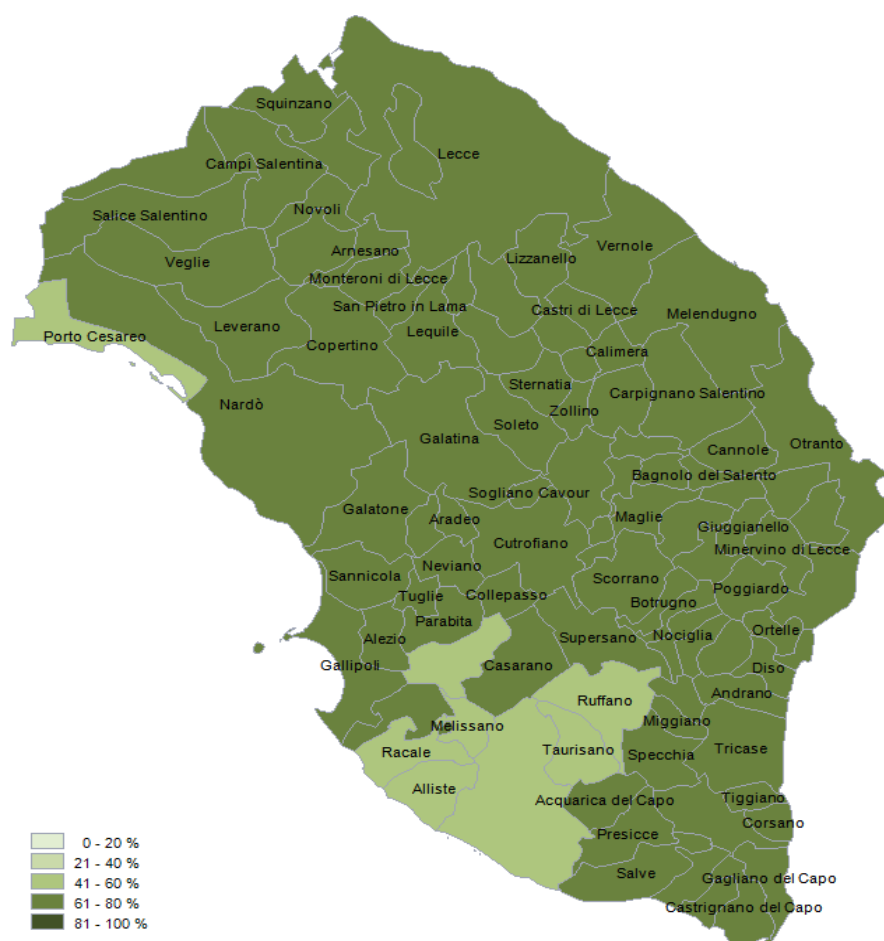
**Figura 15.** Campagna vaccinale anti Covid 19 - Somministrazioni totali.



**Tabella 12.** Campagna vaccinale anti Covid 19 - Vaccinati monodose e 1<sup>a</sup> dose per 100 abitanti.

Fasce Età	1 <sup>a</sup> Dose e Monodose	Monodose e 1 <sup>a</sup> dose/100 Ab.
12-19	20.131	65
20-29	43.814	54
30-39	49.751	57
40-49	78.610	65
50-59	95.925	75
60-69	88.113	84
70-79	78.868	89
80-89	48.030	88
>= 90	11.216	73
<b>Totale</b>	<b>514.458</b>	<b>72</b>

**Figura 17.** Distribuzione geografica dei cittadini vaccinati monodose e 1<sup>a</sup> dose.



I dati riportati sono quelli in possesso di questo ufficio nel giorno e alle ore indicati nella copertina del report. Si consideri che i dati si riferiscono alla residenza anagrafica dei cittadini ma potrebbero non coincidere con il reale domicilio. Sono considerati temporaneamente presenti i cittadini momentaneamente domiciliati in provincia di Lecce.

Si consideri inoltre che trattasi di dati molto dinamici che variano costantemente, per cui l'attribuzione ai comuni di alcune unità potrebbe risentire di queste problematiche e pertanto potrebbero risultare discordanti al momento della rilevazione con quelli forniti da altri enti o uffici.

Si consideri infine che solo per la RSA la fontanella di Soleto è stato considerato come domicilio degli utenti e degli operatori la sede della RSA.

Dall'8 gennaio 2021 il report include i dati, per comune di residenza, dei vaccinati nella campagna di vaccinazione anti COVID avviata il 27 dicembre 2020.

*Hanno contribuito alla realizzazione del report*

*Il gruppo di lavoro U.O.C. Statistica ed Epidemiologia ASL Lecce: Sig.ra Valeria Gerardi, Sig.ra Ornella Guida, Sig. Donato Rollo.*